

Útgáfa 3.0
17.11.2017

VIÐBRAGÐSÁÆTLUN
ALMANNAVARNA

Flugslysaáætlun fyrir Reykjavíkurflugvöll



Ríkislögreglustjórnin
Lögreglustjórnin á
höfuðborgarsvæðinu
Almannavarnanefnd
höfuðborgarsvæðisins
ISAVIA



**Flugslysaáætlun fyrir
Reykjavíkurlflugvöll**

**Athugasemdir við áætlunina skal
senda á netfangið
almannavarnir @logreglan.is**

EFNISYFIRLIT – KAFLASTKIPTI

1	INNGANGUR	5
2	STAÐHÆTTIR	6
2.1	REYKJAVÍKURFLUGVÖLLUR.....	6
2.2	HÚSNÆÐI SEM HEFUR HLUTVERKI AÐ GEGNA Í FFR	7
2.3	HELSTU AÐKOMULEIÐIR AÐ REYKJAVÍKURFLUGVELLI	7
3	SKILGREININGAR	8
3.1	VIRKJUN	8
3.2	ALMANNAVARNASTIG	8
3.3	AFBOÐUN	10
3.4	TENGL FLUGSLYSAÁÆTLUNAR FFR OG NEYÐARÁÆTLUNAR VEGNA FLUGVERNDAR NVF.	10
3.5	SKAMMSTAFANIR	11
4	BOÐUN	12
4.1	ÓVISSUSTIG	13
4.2	HÆTTUSTIG.....	14
4.3	NEYÐARSTIG	17
4.4	NEYÐARSTIG – SJÓR	20
5	STJÓRNKERFI	22
5.1	GRUNNEININGAR, HLUTVERK OG TENGINGAR STJÓRNKERFISINS	22
5.2	AÐGERÐASTJÓRN	23
5.3	VERKÞÁTTASKIPURIT FYRIR AÐGERÐASTJÓRN	24
5.4	VETTvangsstjórn.....	25
5.5	VERKÞÁTTASKIPURIT FYRIR VETTvangsstjórn	26
5.6	SAMHÆFINGARSTÖÐIN	27
5.7	ÞÁTTUR Í SAVIA Í FFR	27
5.8	FJÖLMÍÐLAR.....	27
5.9	RANNSÓKN VETTvangs.....	28
6	STARFSSVÆÐI	29
6.1	MÓTTÖKUSTAÐUR BJARGA (MÓT).....	30
6.2	BIÐSVÆÐI Á VETTvangi (BF, BH OG BTB).....	31
6.3	VERKÞÁTTASTJÓRAR	32
6.4	SLYSSTAÐUR OG NÆSTA NÁGRENNI (SLY).....	33
6.5	SÖFNUNARSVÆÐI SLASAÐRA (SSS)	34
6.6	SÖFNUNARSVÆÐI LÁTINNA (SSL)	36
6.7	GÆSLUSTÖRF Á VETTvangi	37
6.8	SÖFNUNARSVÆÐI AÐSTANDENDA (SSA)	38
6.9	TALNING/SKRÁNING	39
7	FLUGSLYS Á SJÓ	40
7.1	INNGANGUR.....	40
7.2	STAÐHÆTTIR	40
7.3	SKILGREININGAR	40
7.4	BOÐUN	40
7.5	STJÓRNUN	40
7.5.1	<i>Uppbygging stjórnunar</i>	40
7.5.2	<i>Aðgerðastjórn – Sjór</i>	40
7.5.3	<i>Vettvangsstjórn – LAND</i>	41
7.5.4	<i>Björgunarstjóri / vettvangsstjórn – SJÓR</i>	41
7.5.5	<i>Fjarlægð frá landi eykst.</i>	41
7.6	FJARSKIPTI	41
7.7	STARFSSVÆÐI Í LANDI	41
7.8	RÖÐ AÐGERÐA.....	42
8	VERKEFNI VIÐBRAGÐSAÐILA	43

8.1.1	Flugturninn á Reykjavíkflugvelli.....	44
8.1.2	Flugstjórnarmiðstöðin í Reykjavík.....	46
8.1.3	Neyðarlínan - 112	47
8.1.4	Aðgerðastjórn almannavarna höfuðborgarsvæðisins	48
8.1.5	Vettvangsstjórn Reykjavíkflugvelli.....	49
8.1.6	Samhæfingarstöðin.....	50
8.1.7	Lögreglan á höfuðborgarsvæðinu.....	51
8.1.8	Fjarskiptamiðstöð ríkislögreglustjóra	52
8.1.9	Flugvallarþjónusta Reykjavíkflugvallar.....	53
8.1.10	Slökkvilið höfuðborgarsvæðisins (SHS).....	54
8.1.11	Landspítali, bráðamóttaka	55
8.1.12	Svæðisstjórn, Svæði 1	56
8.1.13	Landsstjórn björgunarsveita	57
8.1.14	Björgunarsveitir, Svæði 1.....	58
8.1.15	Rauði krossinn á höfuðborgarsvæðinu	59
8.1.16	Kennslanefnd (ID-nefnd) ríkislögreglustjóra	60
8.1.17	Rannsóknarnefnd samgönguslysa	61
8.1.18	Landhelgisgæslan - flugdeild	62
8.1.19	Landhelgisgæslan – JRCC Ísland	63
8.1.20	Framkvæmdarsvið Reykjavíkurborgar.....	64
8.1.21	Flugrekstrar- og afgreiðsluáðilar	65
9	FJARSKIPTI.....	66
9.1	GRUNNSKIPULAG FJARSKIPTA.....	66
9.2	FJARSKIPTI SUNDURLIÐUÐ	66
10	KORT	69
11	DREIFINGARLISTI	73
12	BREYTINGA SAGA	74
13	VIÐAUKAR	75
13.1	TALNINGABLAÐ.....	75
13.2	SKIPULAGSUPPRÁTTUR SSS	76

1 INNGANGUR

Flugslysaáætlunin segir fyrir um skipulag og stjórnun aðgerða í kjölfar flugslyss á eða við Reykjavíkflugvöll. Hún er unnin af almannavarnadeild ríkislögreglustjóra, lögreglustjóra höfuðborgarsvæðisins og Isavia í samvinnu við almannavarnanefnd höfuðborgarsvæðisins. Allir viðbragðsaðilar og aðrir, sem nefndir eru í áætluninni, voru hafðir með í ráðum.

Markmið áætlunarinnar eru að tryggja skipulögð viðbrögð við flugslysum á eða við Reykjavíkflugvöll og að þolendum flugslyss berist öll nauðsynleg aðstoð á sem skemmstum tíma. Flugslysaáætlunin er til leiðbeiningar um fyrstu viðbrögð en felur ekki í sér endanleg fyrirmæli. Þannig getur lögreglustjóri ákveðið breytta starfstilhögun með tilliti til ástands og aðstæðna hverju sinni.

Lögreglustjórinn á höfuðborgarsvæðinu, í samvinnu við almannavarnadeild ríkislögreglustjórans og Isavia, ber ábyrgð á virkni áætlunarinnar og þessir aðilar vinna saman að uppfærslum og lagfæringum á henni en ritstjórn er á ábyrgð almannavarnadeildar. Áætlunin skal uppfærð á a.m.k. fimm ára fresti en yfirfara árlega. Boðunarlista hjá Neyðarlínunni skal uppfæra eins oft og þörf krefur og eigi sjaldnar en árlega.

Á sama hátt skal lögreglustjórinn á höfuðborgarsvæðinu, í samvinnu við almannavarnadeild ríkislögreglustjórans og Isavia, beita sér fyrir því að allir þættir áætlunarinnar séu æfðir að minnsta kosti á fimm ára fresti í tengslum við uppfærslu áætlunarinnar. Einnig skal hann stuðla að reglubundnum æfingum einstakra verkþátta.

Allir sem tengjast áætluninni skulu taka saman verkáætlun með gátlistum um það hvernig þeir leysa þau verkefni sem þeim eru falin skv. 8. kafla. Gátlistana skal uppfæra árlega.

Áætlunin miðast við verkþáttaskipuritið SÁBF vegna aðgerða á slysavettvangi, sem var gefið út af Almannavörnum ríkisins í samstarfi við Landlækni, ríkislögreglustjóra, Brunamálastofnun, Slysavarnafélagið Landsbjörgu og Rauða kross Íslands.

Við gerð áætlunarinnar var stuðst við lög 82/2008 um almannavarnir.

Reykjavík

Flugslysaáætlunin tekur þegar gildi

Ríkislögreglustjóri

Lögreglustjórinn á höfuðborgarsvæðinu

f/h almannavarnanefndar höfuðborgarsv

Isavia

2 STAÐHÆTTIR

2.1 Reykjavíkurlflugvöllur

Staðsetning flugvallar:

Flugvöllurinn er staðsettur í Vatnsmýrinni í Reykjavík. Austur af velliinum er Öskjuhlíð, í suðri og vestri er Skerjafjörður og í norðri er Hringbraut og handan hennar Hljómskálagarðurinn, Tjörninn og miðbær Reykjavíkur.

Slökkviflokkur flugvallarins er 6 (CAT 6) fyrir Q400 eða sambærilegar flugvélar, en getur farið í flokk 7 (CAT 7) samkvæmt beiðni.

Flugvallarsvæðið:

Flugvallarsvæðið er um 115 ha og þar er fjöldi mannvirkja. Má þar nefna flugturn, flugstjórnarmiðstöð og ýmsar þjónustubyggingar og flugskýli Isavia, Flugfélags Íslands, Flugfélags Ernir, Norðflug, Landhelgisgæslu og ýmissa annarra flugrekenda. Tvö áætlunarlug eru með rekstur á flugvelliinum Flugfélag Íslands, Flugfélagið Ernir.

Flugbrautir:

Á Reykjavíkurlflugvelli eru tvær flugbrautir. Lendingar og flugtaksáttir þeirra eru:

01/19 (norður/suður), 13/31 (austur/vestur)

Þessar tölur standa fyrir misvísandi (seguláttir) stefnur flugbrautanna. 01 eru 010°, 13 eru 130°, 19 eru 190°, og 31 eru 310°.

Aðal akbraut flugvéla (taxiway Alfa) liggur meðfram flugbraut 01/19

Lengd flugbrauta:

Flugbraut 01/19 er 1.567 metrar að lengd. Flugbraut 13/31 er 1.230 metrar að lengd.

Breidd flugbrauta:

Flugbraut 01/19 er 45 metrar að breidd. Flugbraut 13/31 er 45 metrar að breidd.

Öryggissvæði:

Öryggissvæði við enda flugbrauta 01/19 og 13/31 eru 90 metra breið og 90 metra löng.

Aðflug:

Helstu hindranir við völinn eru: Kársnes í suðri. Öskjuhlíð í austri og byggingar í norðri. Til vesturs er að- og brottflug hindrana laust.

Yfirborðsefni og styrkur:

Flugbraut 01/19 PCN 35 F/A/X/T malbik. Flugbraut 13/31 PCN 25 F/A/X/T malbik. Akbraut Alfa PCN 15

Hnattstaða:

Hnit flugvallarins eru skv. alþjóðastaðli (WGS-84) 640748N, 0215626W.

Hæð:

Landhæð flugvallarins er 45 fet (14 m). Bylgjulögun jarðsporvölu (frá WGS-84 viðmiðunarsporvölu) í hæðarviðmiðunarpunkti flugvallar er 217 fet (<66 m)

Almennar upplýsingar:

Þjónustutími flugvallarins er frá 07:00 til 23:00. Hægt er að lenda á flugvöllum utan þess tíma skv. sérstöku opnunargjaldi. Frá völlum er áætlunarflug til staða innanlands auk þess sem flogið er áætlunarflug til Grænlands og Færeyja. Farþegar sem fara árlega um flugvöllinn eru á milli 400-500 þús og flughreyfingar um 70 þús.

Áætlunarflug frá Reykjavík til viðkomustaða á landsbyggðinni (19-80 sæta vélar) og utanlands til Færeyja og Grænlands (19-130 sæta vélar). Ennfremur er leiguflug frá Reykjavíkflugvelli.

Ýmsir flugrekendur bjóða leiguflug frá völlum. Nokkrir flugskólar eru með starfsemi á Reykjavíkflugvelli. Einnig gerir Landhelgisgæslan út þyrlur og flugvél frá Reykjavíkflugvelli, þá eru fyrirtæki með þyrlurekstur á flugvöllum.

Flugvöllurinn þjónar sem varaflugvöllur fyrir vélar í millilandaflugi (yfir 200 sæta vélar).

2.2 Húsnæði sem hefur hlutverki að gegna í FFR

Skógarhlíð 14 fyrsta hæð	Aðgerðastjórnstöð v/ flugslysa (AST)
Nauthólsvegur	Móttökustaður (MÓT)
Bygging flugvallarþjónustu	Söfnunarsvæði slasaðra (SSS)
Skýli 8	Söfnunarsvæði látinna (SSL)
Menntaskólinn við Hamrahlíð	Söfnunarsvæði aðstandenda (SSA)

2.3 Helstu aðkomuleiðir að Reykjavíkflugvelli

Aksturshlíð (rafstýrt) er að sunnanverðu við slökkvistöð flugvallar (hlið 2)
Aksturshlíð (rafstýrt) hjá flugskýli Landhelgisgæslu (hlið 3)
Aksturshlíð (rafstýrt) við skýli 3, með aðkomu um litla Skerjafjörð (hlið 4)
Aksturshlíð (ákeyrsla) við Suðurgötu.
Aksturshlíð (rafstýrt) að Fluggörðum (hlið 12) og þaðan um flugvélahlíð (geislahlíð) (hlið 8) á akbraut Golf inn á flugvöllinn
Aksturshlíð (rafstýrt) við vöruafgreiðslu Flugfélags Íslands (hlið 6).
Aksturshlíð (lykill) hjá Flugþjónustunni við Hótel Loftleiðir er (hlið 24)
Aksturshlíð (ákeyrsla) við Njarðargötu

3 SKILGREININGAR

3.1 Virkjun

Flugslysaáætlunina er hægt að virkja á fjórum ólíkum háskastigum auk þess sem umfang er skilgreint í þremur litum til þess að gefa til kynna umfang atburðar þ.e. fjölda þeirra eininga sem virkjaðar eru í þágu atburðarinnis í hvert sinn, þörf fyrir víðtæka samhæfingu og fjölda stjórnstiga. Þörf fyrir umfang bjarga er áætlað miðað við fjölda ætlaðra þolenda í hverju tilviki fyrir sig.

Ákvörðun um virkun er tekin af flugumferðastjóra í flugturni. Ákvörðunin er byggð á fyrirbyggjandi upplýsingum þar með talið upplýsingum frá flugstjóra.

Þannig tilkynnir flugumferðastjóri í flugturni Neyðarlínunni um á hvaða stigi skuli virkja áætlunina. Þeir sem heimild hafa til að virkja áætlunina að höfðu samráði við flugturn á Reykjavíkflugvelli eru:

- Flugturninn á Reykjavíkflugvelli
- Lögreglan á höfuðborgarsvæðinu/FMR
- Flugstjórnarmiðstöðin í Reykjavík
- Aðgerðarstjórn höfuðborgarsvæðisins
- Almannavarnadeild ríkislögreglustjóra

Þegar FFR hefur verið virkjuð eru aðgerðir undir stjórn aðgerðastjórnar. Aðgerðastjórn metur hvort þörf er á að boða fleiri aðila til starfa.

Einungis aðgerðastjóri eða turn hafa heimild til þess að afboða eða breyta almannavarnastigi þ.e. alvarleika- og umfangsstigi eftir að FFR hefur verið virkjuð. Aðgerðastjóri og turn hafa samráð um afboðun eða breytingar á háskastigum.

Aðgerðastjórn tilkynnir afboðun og breytingar á almannavarnastigi til Neyðarlínu sem sér um framkvæmd hennar og sendir tilkynningu þar um. Aðgerðastjórn tilkynnir auk þess um afboðun eða breytingu á TETRA til þeirra viðbragðsaðila sem hafa verið virkjaðir.

Við ákvörðun um umfang skal miða við fjölda um borð. Sé það ekki vitað skal miða við sætafjölda vélar.

3.2 Almannavarnastig

Almannavarnastigin lýsa alvarleika og eru þau þrjú, óvissustig, hættustig og neyðarstig. Umfang atburðar er táknað með litum, grænn, gulur og rauður.

ÓVISSUSTIG

Skilgreining:

Ástand þar sem óvissa ríkir um öryggi loftfars og þeirra sem í því eru.

Grænt

Umfang þar sem daglegar bjargir í umdæminu sinna atvikinu án aukins viðbúnaðar. Miðað við að 9 eða færri séu um borð í loftfarinu.

Gult

Umfang þar sem daglegar bjargir í umdæminu sinna atvikinu auk þátttöku valinna bjarga. Miðað við að 10 til 19 séu um borð í loftfarinu og þörf sé á samhæfingu viðbragðsaðila.

Rautt

Umfang þar sem daglegar bjargir í umdæminu þurfa utanaðkomandi aðstoð. Miðað við að 20 eða fleiri séu um borð í loftfarinu og þörf sé á samhæfingu viðbragðsaðila.

Viðbrögð:

Tilteknir aðilar, sem skilgreindir eru í boðunargrunni Neyðarlínunnar 112, sinna verkskyldum samkvæmt áætlun þessari. (sjá kafla 4)

HÆTTUSTIG**Skilgreining:**

Ástand þar sem ótti ríkir um öryggi loftfars og þeirra sem í því eru.

Grænt

Umfang þar sem daglegar bjargir í umdæminu sinna atvikinu án aukins viðbúnaðar. Miðað við að 9 eða færri séu um borð í loftfarinu.

Gult

Umfang þar sem daglegar bjargir í umdæminu sinna atvikinu auk þátttöku valinna bjarga. Miðað við að 10 til 19 séu um borð í loftfarinu og þörf sé á samhæfingu viðbragðsaðila.

Rautt

Umfang þar sem daglegar bjargir í umdæminu þurfa utanaðkomandi aðstoð. Miðað við að 20 eða fleiri séu um borð í loftfarinu og þörf sé á samhæfingu viðbragðsaðila.

Viðbrögð:

Tilteknir aðilar, sem skilgreindir eru í boðunargrunni Neyðarlínunnar 112, sinna verkskyldum samkvæmt áætlun þessari. (sjá kafla 4)

NEYÐARSTIG**Skilgreining:**

Ástand þar sem vitað er að loftfar er í alvarlegri, yfirvofandi hættu og þeir sem í því eru þarfnast tafarlausrar aðstoðar. T.d. flugslys á landi.

Grænt

Umfang þar sem daglegar bjargir í umdæminu sinna atvikinu án aukins viðbúnaðar. Miðað við að 9 eða færri séu um borð í loftfarinu.

Gult

Umfang þar sem daglegar bjargir í umdæminu sinna atvikinu auk þátttöku valinna bjarga. Miðað við að 10 til 19 séu um borð í loftfarinu og þörf sé á samhæfingu viðbragðsaðila.

Rautt

Umfang þar sem daglegar bjargir í umdæminu þurfa utanaðkomandi aðstoð. Miðað við að 20 eða fleiri séu um borð í loftfarinu og þörf sé á samhæfingu viðbragðsaðila.

Viðbrögð:

Tilteknir aðilar, sem skilgreindir eru í boðunargrunni Neyðarlínunnar 112, sinna verkskyldum samkvæmt áætlun þessari. (sjá kafla 4)

NEYÐARSTIG - SJÓR

Skilgreining:

Ástand þar sem vitað er að loftfar er í alvarlegri, yfirvofandi hættu og þeir sem í því eru þarfnast tafarlausrar aðstoðar. T.d. flugslys á sjó.

Grænt

Grænt viðbragð á ekki við á Neyðarstig – sjór.

Gult

Umfang þar sem daglegar bjargir í umdæminu sinna atvikinu auk þátttöku valinna bjarga. Miðað við að 19 eða færri séu um borð í loftfarinu og þörf sé á samhæfingu viðbragðsaðila.

Rautt

Umfang þar sem daglegar bjargir í umdæminu þurfa utanaðkomandi aðstoð. Miðað við að 20 eða fleiri séu um borð í loftfarinu og þörf sé á samhæfingu viðbragðsaðila.

Viðbrögð:

Tilteknir aðilar, sem skilgreindir eru í boðunargrunni Neyðarlínunnar 112, sinna verkskyldum samkvæmt áætlun þessari.(sjá kafla 4).

3.3 Afboðun

Aðgerðastjórn tilkynnir afboðun og breytingar á almannavarnastigi til Neyðarlínu sem sér um framkvæmd hennar og sendir tilkynningu þar um. Aðgerðastjórn tilkynnir auk þess um afboðun á TETRA til þeirra viðbragðsaðila sem hafa verið virkjaðir.

3.4 Tengsl flugslysaáætlunar FFR og neyðaráætlunar vegna flugverndar NVF.

Þegar um sprengjuhótun eða flugrán er að ræða á Reykjavíkflugvelli og NVF er virkjuð tekur aðgerðarstjóri ákvörðun um virkjun FFR. Ef sprengja springur eða aðrar orsakir leiða til þess að viðkomandi loftfar brotlendir, tekur neyðarstig FFR þegar gildi og aðgerðastjórn vegna flugslysa á Reykjavíkflugvelli tekur við yfirstjórn aðgerða.

3.5 Skammstafanir

AHS	Aðhlyningarstjóri
AST	Aðgerðastjórn /-stjóri
AVN/Av-nefnd	Almannavarnanefnd
BF	Biðsvæði flutningstækja
BH	Biðsvæði hjálparliðs
BMS	Björgunarmiðstöðin Skógarhlíð
BTB	Biðsvæði tækja og búnaðar
ETA	Áætlaður komutími (Estimated Time of Arrival)
ETD	Áætlaður brottfarartími (Estimated Time of Departure)
F	Verkþátturinn Flutningar
FMR	Fjarskiptamiðstöð Ríkislögreglustjóra
FFR	Flugslysaáætlun fyrir Reykjavíurflugvöll
G	Verkþátturinn Gæslustörf
IL	Innri lokun
ISAVIA	Isavia, rekstraraðili flugvalla og flugleiðsöguþjónustu á Íslandi
JRCC	Joint Rescue Coordination Centre
L og B	Verkþátturinn Leit og björgun
LRH	Lögreglan á höfuðborgarsvæðinu
LSH	Landspítali
Lp	Lendingarsvæði fyrir þylur
Mhz	Megahertz
MÓT	Móttökustaður fyrir bjargir
MRCC	Stjórnstöð sjóbjörgunar (Maritime Rescue Coordination Center)
NVF	Neyðaráætlun vegna flugverndar
OACC	Flugstjórnarmiðstöðin (Oceanic Area Control Center)
RKÍ	Rauði kross Íslands
RNSA	Rannsóknarnefnd samgönguslysa
S og F	Verkþátturinn Sjúkra- og fjöldahjálp
SÁBF	Stjórnun – Áætlun – Bjargir - Framkvæmd
SHS	Slökkvilið höfuðborgarsvæðisins
SLY	Slysstaður / slysavettvangur
SSA	Söfnunarsvæði aðstandenda
SSL	Söfnunarsvæði látinna
SSS	Söfnunarsvæði slasaðra
SST	Samhæfingarstöðin
TWR	Flugturn: bygging, starfstöð flugumferðarþjónustu ýmist flugturns eða flugupplýsingaþjónustu
VHF	Very High Frequency
VST	Vettvangsstjórn / -stjóri
VPS	Verkþáttastjórar
YL	Ytri lokun

4 BOÐUN

Eftirtaldir boða þá, sem verkskyldur hafa, til starfa:

Flugumferðarstjóri í flugturninum í Reykjavík gerir eftirfarandi aðilum viðvart:

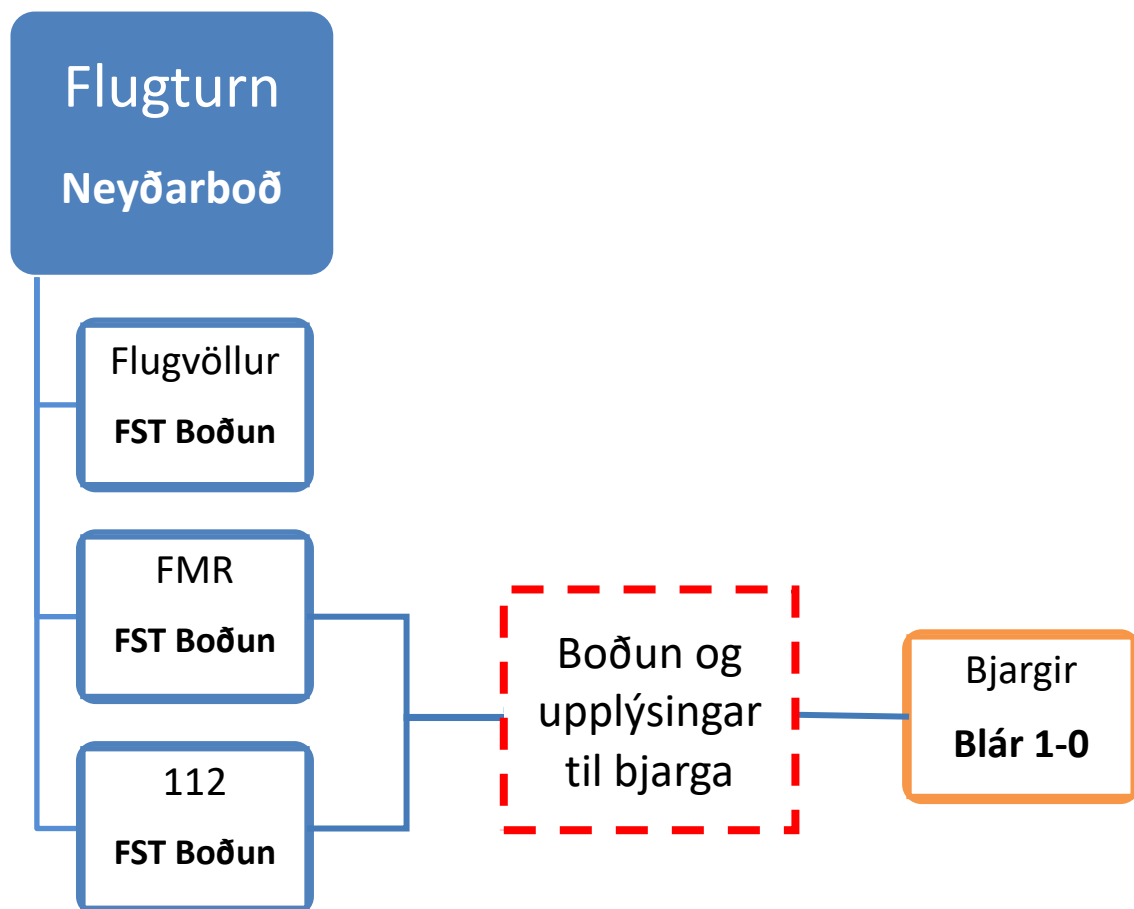
Flugturn boðar um talhópinn, **TETRA „Boðun“**, eftirtalda;

- Flugvallarþjónustu ISAVIA á Reykjavíkurflugvelli
- Neyðarlínuna
- Fjarskiptamiðstöð ríkislögreglustjóra
- Landhelgisgæsluna (JRCC)

og tilkynnir um virkjun: **ÓVISSUSTIG, HÆTTUSTIG, NEYÐARSTIG** eða **NEYÐARSTIG-SJÓR** og viðeigandi **lit (grænn, gulur, rauður) líklega staðsetningu** atburðar í hnitum skv. korti.

Auk þess veitir hann eftir föngum upplýsingar um atburðinn (sjá nánar kafla 8.1).

Neyðarlínan/FMR tryggja boðun með SMS og koma upplýsingum til bjarga á leið á vettvang á TETRA talhóp **Blár 1-0**



Aðgerðastjórn (AST) tilkynnir afboðun og breytingar á almannavarnastigi til Neyðarlínu sem sér um framkvæmd hennar og sendir tilkynningu þar um. Aðgerðastjórn tilkynnir auk þess um afboðun á TETRA til þeirra viðbragðsaðila sem hafa verið virkjaðir. Eftir að AST hefur tekið til starfa skal flugturn hafa samráð við AST um afboðun. Sé skammt liðið frá boðun og/eða AST ekki enn hafið störf getur flugturn ákveðið afboðun.

4.1 Óvissustig**Neyðarlína 112 boðar með SMS: ÓVISSUSTIG– GRÆNN– Reykjavíkurlugvöllur** 

Aðgerðarstjórn almannavarna höfuðborgarsvæðisins
 Almannavarnadeild ríkislögreglustjórans – Bakvaktarhópur
 Fjarskiptamiðstöð ríkislögreglustjórans - yfirmenn / sms vaktsími
 Isavia Flugvallarþjónusta á Reykjavíkurlugvelli – Hópur 1 og 2
 Isavia höfuðstöðvar – öll flugtengd atvik
 Landhelgisgæsluna - Útkallslíð
 Landsbjörg – Bakvakt Landsst. / Svæðisstjórn björgunarsveita á svæði 1
 Lögregluna á höfuðborgarsvæðinu – Aðgerðarstjórn LRH/yfirstjórn/varðstjórar
 Rannsóknarnefnd Samgönguslysa - flugslysasvið
 Slökkvilið höfuðborgarsvæðisins – Bakvakt / 70

Neyðarlína 112 boðar með SMS: ÓVISSUSTIG– GULUR– Reykjavíkurlugvöllur 

Aðgerðarstjórn almannavarna höfuðborgarsvæðisins
 Almannavarnadeild ríkislögreglustjórans – Bakvaktarhópur
 Fjarskiptamiðstöð ríkislögreglustjórans - yfirmenn / sms vaktsími
 Isavia Flugvallarþjónusta á Reykjavíkurlugvelli – Hópur 1 og 2
 Isavia höfuðstöðvar – öll flugtengd atvik
 Landhelgisgæsluna - Útkallslíð
 Landsbjörg – Bakvakt Landsst. / Svæðisstjórn björgunarsveita á svæði 1
 Lögregluna á höfuðborgarsvæðinu – Aðgerðarstjórn LRH/yfirstjórn/varðstjórar
 Rannsóknarnefnd Samgönguslysa - flugslysasvið
 Slökkvilið höfuðborgarsvæðisins – Bakvakt / 70

Neyðarlína 112 boðar með SMS: ÓVISSUSTIG– RAUÐUR– Reykjavíkurlugvöllur 

Aðgerðarstjórn almannavarna höfuðborgarsvæðisins
 Almannavarnadeild ríkislögreglustjórans – Bakvaktarhópur
 Fjarskiptamiðstöð ríkislögreglustjórans - yfirmenn / sms vaktsími
 Isavia Flugvallarþjónusta á Reykjavíkurlugvelli – Hópur 1 og 2
 Isavia höfuðstöðvar – öll flugtengd atvik
 Landhelgisgæsluna - Útkallslíð
 Landsbjörg – Bakvakt Landsst. / Svæðisstjórn björgunarsveita á svæði 1
 Lögregluna á höfuðborgarsvæðinu – Aðgerðarstjórn LRH/yfirstjórn/varðstjórar
 Rannsóknarnefnd Samgönguslysa - flugslysasvið
 Slökkvilið höfuðborgarsvæðisins – Bakvakt / 70

Neyðarlína 112 boðar með símtali: NEYÐARSTIG –    – Reykjavíkurlugvöllur

Flugstjórnarmiðstöðina í Reykjavík
 Flugturninn í Reykjavík
 Landhelgisgæsluna stjórnstöð /JRCC
 Rannsóknarnefnd samgönguslysa – flugslys / Bakvakt

Í kafla 8 eru tilgreind hlutverk hvers aðila í áætluninni.

4.2 Hættustig

Neyðarlína 112 boðar með SMS: HÆTTUSTIG – GRÆNN– Reykjavíkurflugvöllur



Aðgerðarstjórn almannavarna höfuðborgarsvæðisins
 Almannavarnadeild ríkislögreglustjórans – Bakvaktarhópur
 Fjarskiptamiðstöð ríkislögreglustjórans - yfirmenn / sms vaktsími
 ISAVIA Flugvallarþjónusta á Reykjavíkflugvelli – Hópur 1 og 2
 ISAVIA höfuðstöðvar – öll flugtengd atvik
 Landhelgisgæsluna - Útkallslið
 Landsstjórn björgunarsveita – Bakvakt
 Landspítalinn – bráðavakt stjórnendur
 Lögregluna á höfuðborgarsvæðinu – Aðgerðarstjórn LRH/yfirstjórn/varðstjórar
 Rannsóknarnefnd Samgönguslysa - flugslysasvið
 RKÍ Höfuðborgarsvæði/ Neyðarmiðstöð
 RKÍ Höfuðborgarsvæði/ Viðbragðshópur
 Slökkvilið höfuðborgarsvæðisins – Bakvakt / 70
 Svæðisstjórn björgunarsveita á svæði 1



Flugstjórnarmiðstöðina í Reykjavík
 Flugturninn í Reykjavík
 Landhelgisgæsluna stjórnstöð /JRCC
 Rannsóknarnefnd samgönguslysa – flugslys / Bakvakt

Í kafla 8 eru tilgreind hlutverk hvers aðila í áætluninni.

Neyðarlína 112 boðar með SMS: HÆTTUSTIG – GULUR– Reykjavíkurflugvöllur



Aðgerðarstjórn almannavarna höfuðborgarsvæðisins
Almannavarnadeild ríkislögreglustjórans – Bakvaktarhópur
Björgunarfélag Akranes, vegna sjóflokks
Bjs. svæði 1- Björgunarsveit Hafnarfjarðar
Bjs. svæði 1- Björgunarsveitina Kjöl
Bjs. svæði 1- Björgunarsveitina Kyndil - Mosf.
Bjs. svæði 1- Flugbjörgunarsveitin í Reykjavík
Bjs. svæði 1- Hjálparsveit skáta Garðabæ
Bjs. svæði 1- Hjálparsveit skáta Kópavogi
Bjs. svæði 1- Hjálparsveit skáta Reykjavík
Bjs. svæði 1-Björgunarsveitia Ársæll
Bjs. svæði 1- Björgunarsveit Hafnarfjarðar
Fjarskiptamiðstöð ríkislögreglustjórans - yfirmenn / sms vaktsími
ISAVIA Flugvallarþjónusta á Reykjavíkurflugvelli – Hópur 1 og 2
ISAVIA höfuðstöðvar – öll flugtengd atvik
Landhelgisgæsluna - Útkallslið
Landspítalinn – bráðavakt stjórnendur
Landsstjórn björgunarsveita – Bakvakt / skrifstofa
Lögregluna á höfuðborgarsvæðinu – Aðgerðarstjórn LRH/yfirstjórn/varðstjórar
Rannsóknarnefnd samgönguslysa - flugslysasvið
RKÍ höfuðborgarsvæði/ Neyðarmiðstöð
RKÍ höfuðborgarsvæði / Viðbragðshópur
Slökkvilið höfuðborgarsvæðisins – Bakvakt / 70
Svæðisstjórn björgunarsveita á svæði 1



Flugstjórnarmiðstöðina í Reykjavík
Flugturninn í Reykjavík
Landhelgisgæsluna stjórnstöð /JRCC
Rannsóknarnefnd samgönguslysa – flugslys / Bakvakt

Í kafla 8 eru tilgreind hlutverk hvers aðila í áætluninni.

Neyðarlína 112 boðar með SMS: HÆTTUSTIG – RAUÐUR– Reykjavíkurflugvöllur



Aðgerðarstjórn almannavarna höfuðborgarsvæðisins
 Almannavarnadeild ríkislögreglustjórans – Hópur 1 og 2
 Björgunarfélag Akranes, vegna sjóflokks
 Bjs. svæði 1- Björgunarsveit Hafnarfjarðar
 Bjs. svæði 1- Björgunarsveitina Kjöl
 Bjs. svæði 1- Björgunarsveitina Kyndil - Mosf.
 Bjs. svæði 1- Flugbjörgunarsveitin í Reykjavík
 Bjs. svæði 1- Hjálparsveit skáta Garðabæ
 Bjs. svæði 1- Hjálparsveit skáta Kópavogi
 Bjs. svæði 1- Hjálparsveit skáta Reykjavík
 Bjs. svæði 1-Björgunarsveitia Ársæll
 Fjarskiptamiðstöð ríkislögreglustjórans - yfirmenn / sms vaktsími
 ISAVIA Flugvallarþjónusta á Reykjavíkurflugvelli – Hópur 1 og 2
 ISAVIA höfuðstöðvar – öll flugtengd atvik
 Landhelgisgæsluna - Útkallslið
 Landspítalinn – bráðavakt stjórnendur
 Landsstjórn björgunarsveita – Bakvakt / skrifstofa
 Lögregluna á höfuðborgarsvæðinu – Aðgerðarstjórn LRH/yfirstjórn/varðstjórar
 Rannsóknarnefnd Samgönguslysa - flugslysasvið
 RKÍ höfuðborgarsvæði / Neyðarmiðstöð
 RKÍ höfuðborgarsvæði/ Viðbragðshópur
 Slökkvilið höfuðborgarsvæðisins – Bakvakt / 70
 Svæðisstjórn björgunarsveita á svæði 1



Flugstjórnarmiðstöðina í Reykjavík
 Flugturninn í Reykjavík
 Landhelgisgæsluna stjórnstöð /JRCC
 Rannsóknarnefnd samgönguslysa – flugslys / Bakvakt

Í kafla 8 eru tilgreind hlutverk hvers aðila í áætluninni.

4.3 Neyðarstig

Neyðarlína 112 boðar með SMS: NEYÐARSTIG – GRÆNN– Reykjavíkurflugvöllur



Aðgerðarstjórn almannavarna höfuðborgarsvæðisins
Almannavarnadeild ríkislögreglustjórans–Hópur 1 og 2
Fjarskiptamiðstöð ríkislögreglustjórans - yfirmenn / sms vaksími
ISAVIA Flugvallarþjónusta á Reykjavíkflugvelli – Hópur 1 og 2
ISAVIA höfuðstöðvar – öll flugtengd atvik
Landhelgisgæsluna - Útkallslið
Landspítalinn – bráðavakt stjórnendur
Landsstjórn björgunarsveita – Bakvakt / skrifstofa
Lögregluna á höfuðborgarsvæðinu – Aðgerðarstjórn LRH/yfirstjórn/varðstjórar
Rannsóknarnefnd samgönguslysa - flugslysasvið
RKÍ höfuðborgarsvæði/ Neyðarmiðstöð
RKÍ höfuðborgarsvæði/Viðbragðshópur
Slökkvilið höfuðborgarsvæðisins – Bakvakt / 70
Svæðisstjórn björgunarsveita á svæði 1



Flugstjórnarmiðstöðina í Reykjavík
Flugturninn í Reykjavík
Landhelgisgæsluna stjórnstöð /JRCC
Rannsóknarnefnd samgönguslysa – flugslys / Bakvakt

Í kafla 8 eru tilgreind hlutverk hvers aðila í áætluninni.

Neyðarlína 112 boðar með SMS: NEYÐARSTIG – GULUR– Reykjavíkurlflugvöllur

Aðgerðarstjórn almannavarna höfuðborgarsvæðisins
Almannavarnadeild ríkislögreglustjórans–Hópur 1 og 2
Bjs. svæði 1- Björgunarsveit Hafnarfjarðar
Bjs. svæði 1- Björgunarsveitina Kjöl
Bjs. svæði 1- Björgunarsveitina Kyndil - Mosf.
Bjs. svæði 1- Flugbjörgunarsveitin í Reykjavík
Bjs. svæði 1- Hjálparsveit skáta Garðabæ
Bjs. svæði 1- Hjálparsveit skáta Kópavogi
Bjs. svæði 1- Hjálparsveit skáta Reykjavík
Bjs. svæði 1-Björgunarsveitia Ársæll
Fjarskiptamiðstöð ríkislögreglustjórans - yfirmenn / sms vaktsími
ISAVIA Flugvallarþjónusta á Reykjavíkurlflugvelli – Hópur 1 og 2
ISAVIA höfuðstöðvar – öll flugtengd atvik
Flugvallarþjónusta Reykjavíkurlflugvallar
Landhelgisgæsluna - Útkallslið
Landspítalinn – bráðavakt stjórnendur
Landsstjórn björgunarsveita – Bakvakt / skrifstofa
Lögregluna á höfuðborgarsvæðinu – Aðgerðarstjórn LRH/yfirstjórn/varðstjórar
Rannsóknarnefnd Samgönguslysa - flugslysasvið
RKÍ höfuðborgarsvæði/Neyðarmiðstöð
RKÍ höfuðborgarsvæði/ Viðbragðshópur
Slökkvilið höfuðborgarsvæðisins – Bakvakt / 70
Svæðisstjórn björgunarsveita á svæði 1

Neyðarlína 112 boðar með símtali: NEYÐARSTIG – GULUR – Reykjavíkurlflugvöllur

Flugstjórnarmiðstöðina í Reykjavík
Flugturninn í Reykjavík
Landhelgisgæsluna stjórnstöð /JRCC
Rannsóknarnefnd samgönguslysa – flugslys / Bakvakt

Í kafla 8 eru tilgreind hlutverk hvers aðila í áætluninni.

Neyðarlína 112 boðar með SMS: NEYÐARSTIG – RAUÐUR – Reykjavíkurlflugvöllur

Aðgerðarstjórn almannavarna höfuðborgarsvæðisins
Almannavarnadeild ríkislögreglustjórans – Hópur 1 og 2
Bjs. svæði 1- Björgunarsveit Hafnarfjarðar
Bjs. svæði 1- Björgunarsveitina Kjöl
Bjs. svæði 1- Björgunarsveitina Kyndil - Mosf.
Bjs. svæði 1- Flugbjörgunarsveitin í Reykjavík
Bjs. svæði 1- Hjálparsveit skáta Garðabæ
Bjs. svæði 1- Hjálparsveit skáta Kópavogi
Bjs. svæði 1- Hjálparsveit skáta Reykjavík
Bjs. svæði 1-Björgunarsveitia Ársæll
Fjarskiptamiðstöð ríkislögreglustjórans - yfirmenn / sms vaktsími
ISAVIA Flugvallarþjónusta á Reykjavíkurlflugvelli – Hópur 1 og 2
ISAVIA höfuðstöðvar – öll flugtengd atvik
Landhelgisgæsluna - Útkallslið
Landspítalinn – bráðavakt stjórnendur
Landsstjórn björgunarsveita – Bakvakt / skrifstofa
Lögreglan/ ID nefndin
Lögregluna á höfuðborgarsvæðinu – Aðgerðarstjórn LRH/yfirstjórn/varðstjórar
Rannsóknarnefnd Samgönguslysa - flugslysasvið
RKÍ höfuðborgarsvæði/ Neyðarmiðstöð
RKÍ höfuðborgarsvæði/ Viðbragðshópur
Slökkvilið höfuðborgarsvæðisins – Bakvakt / 70
Svæðisstjórn björgunarsveita á svæði 1

Neyðarlína 112 boðar með símtali: NEYÐARSTIG – RAUÐUR – Reykjavíkurlflugvöllur

Flugstjórnarmiðstöðina í Reykjavík
Flugturninn í Reykjavík
Landhelgisgæsluna stjórnstöð /JRCC
Rannsóknarnefnd samgönguslysa – flugslys / Bakvakt

Í kafla 8 eru tilgreind hlutverk hvers aðila í áætluninni.

4.4 Neyðarstig – Sjór

Neyðarlína 112 boðar með SMS: NEYÐARSTIG – GULUR SJÓR– Reykjavíkurflugvöllur



Aðgerðarstjórn almannavarna höfuðborgarsvæðisins
Almannavarnadeild ríkislögreglustjórans–Hópur 1 og 2
Bjs. svæði 1- Björgunarsveit Hafnarfjarðar
Bjs. svæði 1- Björgunarsveitina Kjöl
Bjs. svæði 1- Björgunarsveitina Kyndil - Mosf.
Bjs. svæði 1- Flugbjörgunarsveitin í Reykjavík
Bjs. svæði 1- Hjálparsveit skáta Garðabæ
Bjs. svæði 1- Hjálparsveit skáta Kópavogi
Bjs. svæði 1- Hjálparsveit skáta Reykjavík
Bjs. svæði 1-Björgunarsveitia Ársæll
Björgunarfélag Akranes, vegna sjóflokks
Fjarskiptamiðstöð ríkislögreglustjórans - yfirmenn / sms vaktsími
Flugvallarþjónusta Reykjavíkurflugvallar
ISAVIA Flugvallarþjónusta á Reykjavíkurflugvelli – Hópur 1 og 2
ISAVIA höfuðstöðvar – öll flugtengd atvik
Landhelgisgæsluna - Útkallslið
Landspítalinn – bráðavakt stjórnendur
Landsstjórn björgunarsveita – Bakvakt / skrifstofa
Lögregluna á höfuðborgarsvæðinu – Aðgerðarstjórn LRH/yfirstjórn/varðstjórar
Rannsóknarnefnd Samgönguslysa - flugslysasvið
RKÍ höfuðborgarsvæði/ Neyðarmiðstöð
RKÍ höfuðborgarsvæði/ Viðbragðshópur
Reykjavíkurbær hafnsögumenn – LHG Hafnir Flugslys Reykjavík
Slökkvilið höfuðborgarsvæðisins – Bakvakt / 70
Svæðisstjórn björgunarsveita á svæði 1

Neyðarlína 112 boðar með símtali: NEYÐARSTIG – GULUR SJÓR – Reykjavíkurflugvöllur



Flugstjórnarmiðstöðina í Reykjavík
Flugturninn í Reykjavík
Landhelgisgæsluna stjórnstöð /JRCC
Rannsóknarnefnd samgönguslysa – flugslys / Bakvakt

Í kafla 8 eru tilgreind hlutverk hvers aðila í áætluninni.

Neyðarlína 112 boðar með SMS: NEYÐARSTIG – RAUÐUR SJÓR – Reykjavíkurlflugvöllur

Aðgerðarstjórn almannavarna höfuðborgarsvæðisins
Almannavarnadeild ríkislögreglustjórans – Hópur 1 og 2
Bjs. svæði 1- Björgunarsveit Hafnarfjarðar
Bjs. svæði 1- Björgunarsveitina Kjöl
Bjs. svæði 1- Björgunarsveitina Kyndil - Mosf.
Bjs. svæði 1- Flugbjörgunarsveitin í Reykjavík
Bjs. svæði 1- Hjálparsveit skáta Garðabæ
Bjs. svæði 1- Hjálparsveit skáta Kópavogi
Bjs. svæði 1- Hjálparsveit skáta Reykjavík
Bjs. svæði 1-Björgunarsveitia Ársæll
Björgunarfélag Akranes, vegna sjóflokks
Fjarskiptamiðstöð ríkislögreglustjórans - yfirmenn / sms vaksími
ISAVIA Flugvallarþjónusta á Reykjavíkurlflugvelli – Hópur 1 og 2
ISAVIA höfuðstöðvar – öll flugtengd atvik
Landhelgisgæsluna - Útkallslið
Landspítalinn – bráðavakt stjórnendur
Landsstjórn björgunarsveita – Bakvakt / skrifstofa
Lögreglan/ ID nefndin
Lögregluna á höfuðborgarsvæðinu – Aðgerðarstjórn LRH/yfirstjórn/varðstjórar
Rannsóknarnefnd Samgönguslysa - flugslysasvið
Reykjavíkurbörn hafnsögumenn – LHG Hafnir Flugslys Reykjavík
RKÍ höfuðborgarsvæði / Neyðarmiðstöð
RKÍ höfuðborgarsvæði / Viðbragðshópur
Slökkvilið höfuðborgarsvæðisins – Bakvakt / 70
Svæðisstjórn björgunarsveita á svæði 1

Neyðarlína 112 boðar með símtali: NEYÐARSTIG – RAUÐUR SJÓR – Reykjavíkurlflugvöllur

Flugstjórnarmiðstöðina í Reykjavík
Flugturninn í Reykjavík
Landhelgisgæsluna stjórnstöð /JRCC
Rannsóknarnefnd samgönguslysa – flugslys / Bakvakt

Í kafla 8 eru tilgreind hlutverk hvers aðila í áætluninni.

5 STJÓRNKERFI

5.1 Grunneiningar, hlutverk og tengingar stjórnerkisins

Aðgerðastjórn

AST

Hlutverk:

Yfirstjórn og samhæfing aðgerða innan umdæmis

Bakland vettvangsstjórnar

Tenging við viðbragðsaðila:

Allar starfseiningar innan umdæmis sem eru ekki starfandi á vettvangi

Samhæfingarstöðin

SST

Hlutverk:

Yfirstjórn á aðstoð milli umdæma og aðstoð ríkisstofnana

Flutningur slasaðra milli umdæma

Bakland aðgerðastjórnar

Samhæfing á landsvísu

Tenging við viðbragðsaðila:

Allar bjargir á landinu sem eru starfandi utan umdæmis áfallsins

Ríkisstofnanir

Erlendar bjargir

Vettvangsstjórn

VST

Hlutverk:

Yfirstjórn og samhæfing aðgerða á vettvangi

Bakland verkþáttastjóra

Tenging við viðbragðsaðila:

Allar starfseiningar

við störf á vettvangi

Björgunarstjóri

Aðhlyningarstjóri

Gæslustjóri

Flutningastjóri

Undirstjórnandi

Undirstjórnandi

Undirstjórnandi

Undirstjórnandi

Stjórnandi svæðis

Viðbragðssveit

Stjórnandi svæðis

Stjórnandi MÓT

Stjórnandi verkefnis

Fjarskiptamaður

Stjórnandi talningar

Stjórnandi Biðsvæðis

Birgðarstjóri

5.2 Aðgerðastjórn

Stjórn aðgerða á höfuðborgarsvæðinu þegar almannavarnaástand ríkir er í höndum lögreglustjóra. Í aðgerðarstjórn höfuðborgarsvæðisins sitja fulltrúar frá:

- Lögreglunni á höfuðborgarsvæðinu
- Slökkviliði höfuðborgarsvæðisins f.h. almannavarnanefndar
- Björgunarsveitum á svæði 1
- Neyðarnefnd Rauða krossins á höfuðborgarsvæðinu
- Landspítalanum, sem fulltrúi heilbrigðisgeirans
- Flugvallastjóri Reykjavíkflugvallar eða staðgengill hans
- Aðrir hlutaðeigandi aðilar

Aðgerðastjórn starfar í samvinnu við Vettvangsstjórn og Samhæfingarstöðina. Í stjórn aðgerða felst m.a. skipulag björgunar- og hjálparstarfa vegna hættu eða tjóns sem getur eða hefur skapast og að stýra neyðaraðgerðum í samvinnu við Vettvangsstjórn og Samhæfingarstöðina.

Lögreglustjóri tilnefnir vettvangsstjóra er fari með stjórn og samhæfingu á vettvangi.

Aðgerðastjórn skal huga að starfslíði til að sinna eftirtöldum verkefnum:

- Símsvörun
- Skráningum og almennri ritvinnslu og meðferð upplýsinga
- Fjarskiptum
- Umboðsmaður flugfélagsins skal skipa tengilið hjá AST

Helstu verkefni aðgerðastjórnar:

Stjórn, samhæfing og forgangsröðun heildaraðgerða innan aðgerðasvæðisins

Endurmat á háskastigi og umfangi

Samskipti við vettvangsstjóra

Samskipti við turn, JRCC, OAC og SST um Tetra talhóp SST- Blár

Virkjun starfseininga innan umdæmisins, umfram áætlun þessa

Heildarskipulag fjarskipta og annarra samskipta innan aðgerðasvæðisins

Samskipti við sjúkrastofnanir innan aðgerðasvæðisins

Samskipti við Samhæfingarstöðina

Samskipti við fjölmiðla (sjá 5.8)

Samskipti við söfnunarsvæði aðstandenda SSA

Tryggja, í samráði við flugrekanda/flugafgreiðsluaðila, að farþegalisti sé réttur

Tryggja aðkomu kennslanefndar

Yfirfæra vettvanginn til Rannsóknarnefndar samgönguslysaa og lögreglu við lok aðgerða

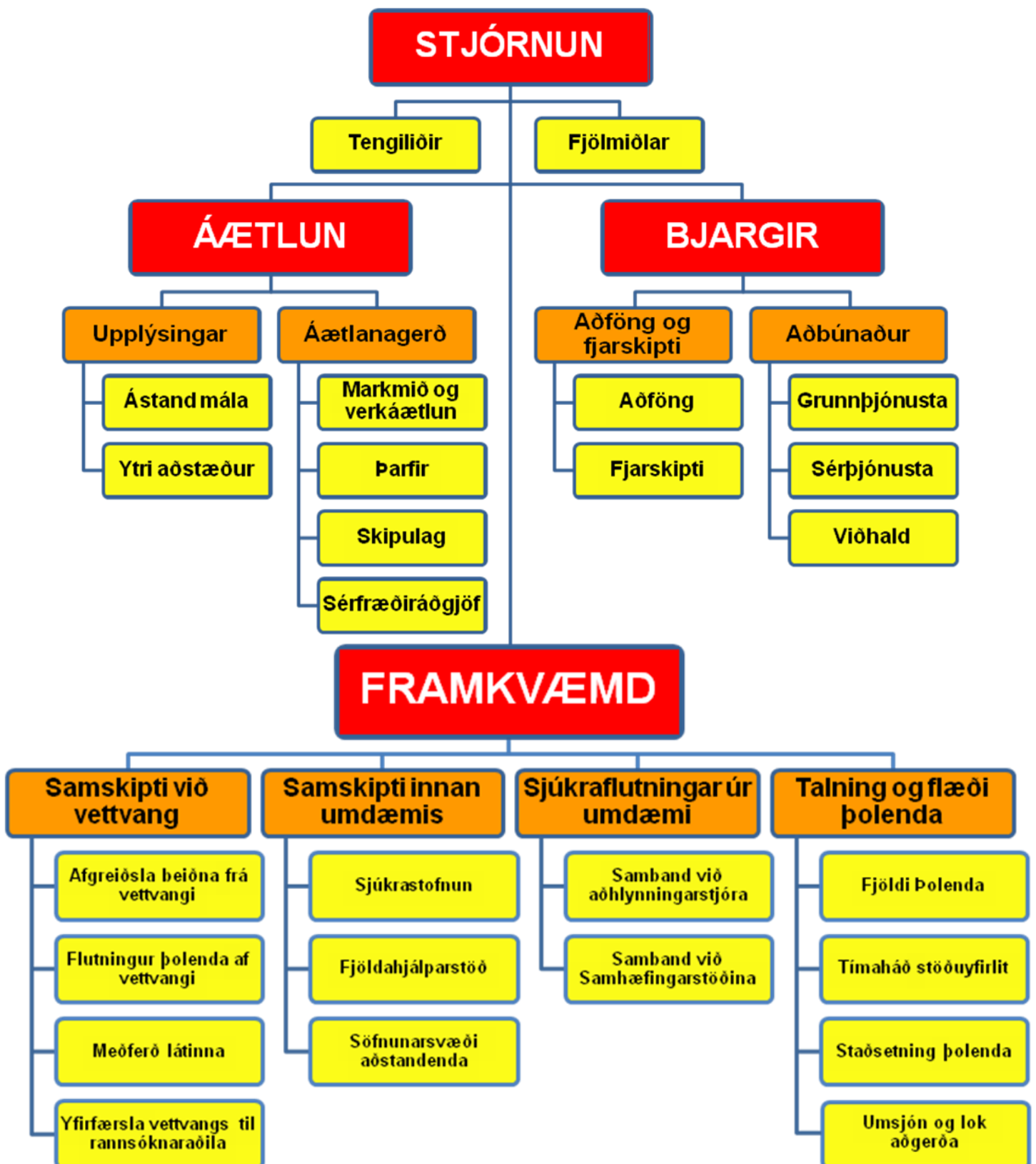
Vinna samkvæmt verkþáttaskipuritinu fyrir aðgerðastjórn

Aðsetur aðgerðastjórnar:

Aðalaðsetur: Skógarhlíð 14, 1 hæð

Varaaðsetur: Lögreglustöðin Hverfisgötu

5.3 Verkpáttaskipurit fyrir aðgerðastjórn



Verkaskipting er samkvæmt verkpáttaskipuriti fyrir aðgerðastjórn. Aðgerðastjóri getur breytt verkaskiptingu ef hann telur þörf á.

5.4 Vettvangsstjórn

Stjórn og samhæfing á vettvangi er í höndum vettvangsstjóra sem er tilnefndur af lögreglustjóra.

Vettvangsstjóri kemur að jafnaði úr röðum lögreglunnar. Hann skal hafa þjálfun og reynslu af vettvangsstjórn.

Vettvangsstjórn vegna flugslyss á eða við Reykjavíkurflugvöll er skipuð fulltrúum frá:

- Lögreglunni á höfuðborgarsvæðinu
- Flugvallarþjónusta Reykjavíkurflugvallar
- Slökkvilið höfuðborgarsvæðisins
- Svæðisstjórn björgunarsveita - svæði 1

Vettvangsstjóri skal skipta verkefnum milli aðila í vettvangsstjórn eftir aðstæðum hverju sinni.

Vettvangsstjórn skal skipa fólk í skráningu, fjarskipti og önnur störf eftir þörfum.

Mikilvæg verkefni vettvangsstjórnar:

- Heildarstjórn og samhæfing aðgerða á vettvangi í samræmi við verkþáttaskipuritið SÁBF skv. umboði lögreglustjóra
- Vinna heildarskipulag fyrir vettvang, svo sem staðsetningu SSS, biðsvæða og lokana í samráði við verkþáttastjóra.
- Styðja verkþáttastjóra í þeirra störfum
- Fylgjast með nýtingu bjarga og aðstoðar við ráðstöfun og tilfærslu þeirra.
- Sá sem er skipaður í *Framkvæmd* skal vera í fjarskiptasambandi við verkþáttastjórana (sjá næsta kafla)
- Skipulagning fjarskipta á vettvangi
- Að tryggja fjarskipti við aðgerðastjórn

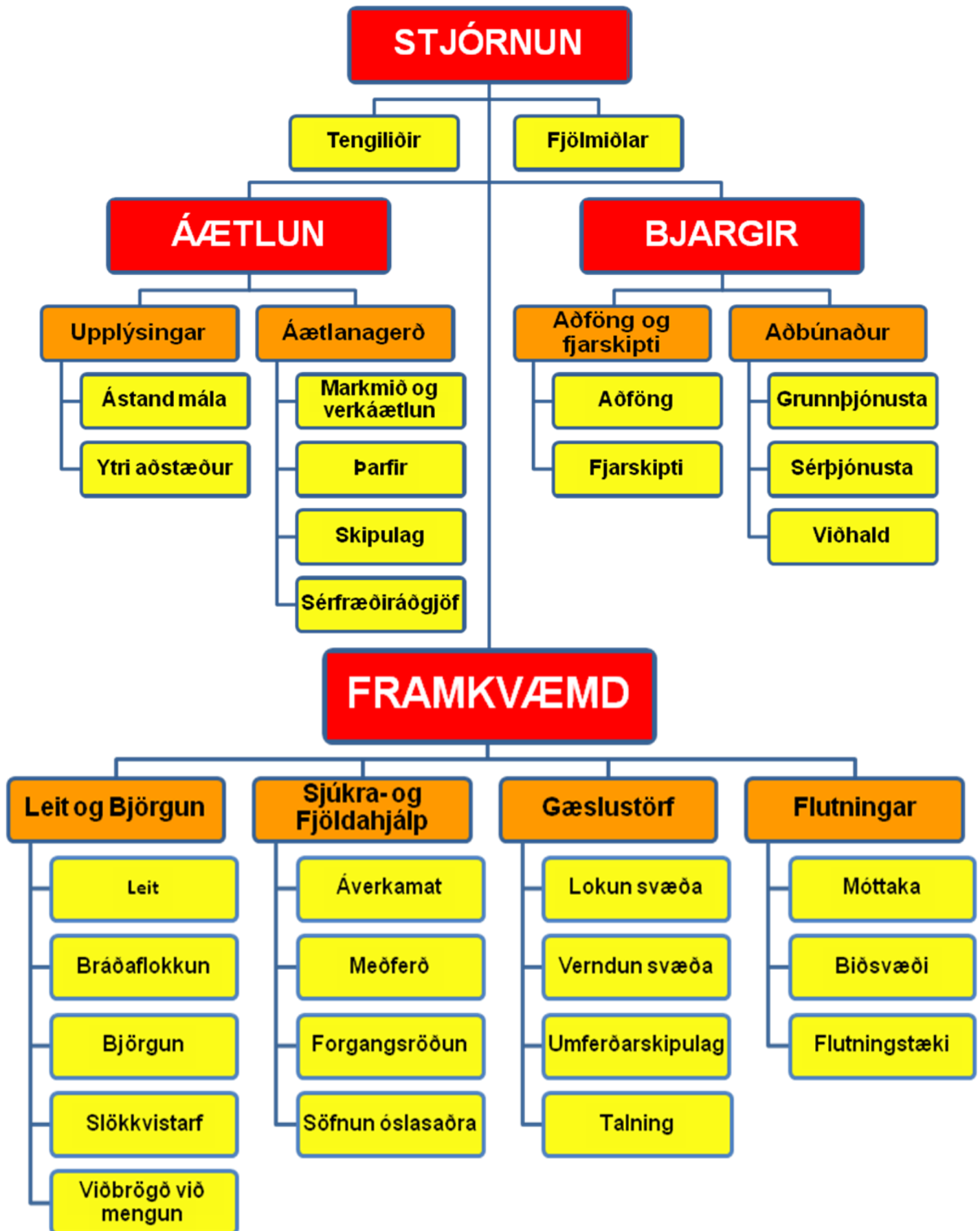
Aðsetur vettvangsstjórnar:

Aðsetur: Í stjórnstöðvarbifreið Landsbjargar

Til vara: a) Varðstofa flugvallarslökkviliðs í flugþjónustubyggingu.

b) Lögreglubifreið eða önnur heppileg aðstaða

5.5 Verkpáttaskipurit fyrir vettvangsstjórn



5.6 Samhæfingarstöðin

- Halda uppi virku sambandi við aðgerðastjórn.
- Skipuleggja stuðning við aðgerðastjórn og útvega bjargir utan umdæmis skv. beiðni hverju sinni.
- Skipuleggja og stjórna flutningi slasaðra milli umdæma.
 - Eftir að Neyðarlínan hefur boðað út skv. boðunaráætlun er Samhæfingarstöðin mönnuð. Þá setur neyðarvörður strax í gang undirbúning loftbrúar sem Samhæfingarstöðin tekur við þegar hún hefur verið mönnuð. Samhæfingarstöðin leitar m.a. eftir upplýsingum frá AST um þörf á björgum til að senda á slysstað. Þegar loftbrú er komin í gang sér fulltrúi Isavia í Samhæfingarstöðinni um samskipti við vélina í gegnum flugstjórn og turn á Reykjavíkurflugvelli. Turninn í RVK tilkynnir AST um brottfarir sjúkraflugs frá RVK. Fulltrúi Isavia í Samhæfingarstöðinni leitar upplýsinga um ástand sjúklinga í gegnum flugmann vélarinnar.
- Sjá um heildarsamræmingu aðgerða á milli umdæma, sem m.a. felst í að halda uppi virku sambandi við:
 - höfuðstöðvar þeirra viðbragðsaðila utan umdæmis höfuðborgarsvæðisins sem eru við störf.
 - þær fjölda hjálparstöðvar sem virkjaðar eru utan umdæmis.
 - þau sjúkrahús utan umdæmis höfuðborgarsvæðisins sem taka á móti slösuðum.
 - þær ríkisstofnanir sem veita aðstoð.
 - erlendar björgunarmiðstöðvar, sjúkrastofnanir eða einkaaðila eftir þörfum.

5.7 Þáttur Isavia í FFR

Af hálfu Isavia ohf. eiga þrjú svið aðkomu að FFR og er verkaskipti þeirra sem hér segir:

- Reykjavíkurflugvöllur: Forræði á þætti Isavia í FFR og rekstur flugvallarþjónustu.
- Flugleiðsögusvið: Flugturns- og að flugsþjónusta.

Auk þess fjölmiðlafulltrúi Isavia.

Helstu verkefni ISAVIA í aðgerðum væru:

- Slökkvi og björgunarstörf
- Senda sinn fulltrúa í AST
- Senda fulltrúa í VST
- Að veita aðgang að húakynnum, starfsmönnum sínum og þeirri aðstöðu sem þörf er á vegna aðgerðana.
- Halda utanum og afla allra nauðsynlegra upplýsinga fyrir AST, m.a. um flugfarið, þar meðtalið farþegalista.

5.8 Fjölmiðlar

Hverjir sinna þeim.

Fjórar meginstarfseiningar koma að samskiptum við fjölmiðla.

- Lögreglustjóri / aðgerðastjórn (stjórnandi aðgerðarinnar)
- Flugrekandi (eigandi loftfarsins)
- Isavia (rekstraraðili flugvallar)
- Samhæfingarstöðin (samhæfing aðgerða)
 - Landhelgisgæsla Íslands (í þeim tilfellum sem JRCC er virkjuð)

Í þeim tilfellum sem leitar- og björgunarmiðstöð vegna loftfara (JRCC) er virkjuð kemur Landhelgisgæsla Íslands einnig að samskiptum við fjölmiðla.

Að jafnaði getur Samhæfingarstöðin aðstoðað lögreglustjóra / aðgerðastjórn í samskiptum við fjölmiðla, fyrst um sinn.

Mikilvægt er að fulltrúar þessara fjögurra til fimm aðila / starfseininga hafi samráð vegna samskipta við fjölmiðla meðan á aðgerðinni stendur og hugsanlega eftir að henni lýkur.

Fjölmiðlamönnum sem mæta á staðinn skal vísað að jarðhæð flugturns? þar sem fulltrúi frá Isavia tekur á móti þeim. Ef aðstæður leyfa er hægt að nýta aðstöðu á 7. hæð flugturns. Ef því verður við komið kemur upplýsingafulltrúi Isavia á staðinn og heldur þar utan um samskipti við fjölmiðla.

Helstu verkefni:

- Eins fljótt og auðið er skal senda fréttatilkynningu til fjölmiðla og síðan reglulega eftir því sem þurfa þykir.
- Tilnefna skal einn tengilið við fjölmiðla.
- Ákvarða skal fasta tíma til að senda út upplýsingar um stöðu mála.
- Sé þess kostur skal ákvarða stað þangað sem fjölmiðlar geta komið og fengið upplýsingar.

Aðgengi að vettvangi:

Lögreglustjóri tekur ákvörðun um aðgengi fjölmiðla að vettvangi á meðan björgunaraðgerðum stendur. Að þeim loknum tekur Rannsóknarnefnd samgönguslysa (RNSA) ákvörðun um það. Eftir að nefndin hefur lokið sínum störfum er aðgangur fjölmiðla að vettvangi á ábyrgð Isavia (ef vettvangur er innan flugvallarsvæðis) eða lögreglu (ef vettvangur er utan flugvallarsvæðis). Fjölmiðlar sem fá aðgang um flugvallarsvæðið skulu vera í fylgd með starfsmanni Isavia. Tryggt skal að aðkoma fjölmiðla trúfli ekki aðgerðir og að öllum hlutaðeigandi aðilum sé tryggt fylsta nærgætni.

Upplýsingar um afdrif þolenda:

Upplýsingar um afdrif þeirra, sem lenda í flugslysi, eru á ábyrgð lögreglustjóra og skulu ekki veittar fjölmiðlum nema með vitund og samþykki eftirtalinna eftir því sem við á:

- Lögreglustjóra
- Flugrekanda
- Samhæfingarstöðvarinnar

5.9 Rannsókn vettvangs

Mikilvægt er að allir, sem starfa á vettvangi, gæti þess að spilla ekki ummerkjum vegna rannsókna.

Rannsókn vettvangs er tvíþætt. Annars vegar er rannsókn Rannsóknarnefndar samgönguslysa (RNSA) sem snýr að því að upplýsa orsök slyssins. Hins vegar er rannsókn lögreglunnar, sem snýr að því að upplýsa hvort um refsvert athæfi geti verið að ræða.

- Rannsókn getur hafist samhliða björgunaraðgerðum, en þá háð leyfi björgunarstjóra varðandi aðgang að vettvanginum á meðan björgunarstarf er í gangi.
- RNSA og rannsóknarmenn lögreglu skulu setja sig í samband við AST þegar þeir koma á vettvang sem kemur þeim í sambandi við Gæslustjóra .
- VST afhentir vettvang til lögreglu þegar björgunaraðgerðum er lokið.
- Eiganda vélar og tryggingafélagi í samvinnu við flugvallarstjórn er heimilt að fjarlægja flak eftir að RNSA og lögregla hafa lokið störfum og gefið heimild til þess.

6 STARFSSVÆÐI

Í þessum kafla er fjallað um starfssvæðin sem þarf að skipuleggja þegar tekist er á við hópslys. Það er ljóst að ef ekki er um að ræða slys, þar sem margir eru slasaðir, mun ekki verða þörf á að virkja öll starfssvæðin. Engu að síður þarf að gera ráð fyrir þeim í skipulaginu og frekar að virkja þau frá upphafi og síðan að loka þeim ef ekki reynist þörf fyrir þau en að ætla að ákveða í miðri aðgerð hvað á að virkja og hvað ekki.

Einnig er hér fjallað um verkefni og lokanir sem ekki er hægt að setja niður sem ákveðið starfssvæði.

Starfssvæðum má skipta í tvo megin flokka. Söfnunarsvæði, sem ætluð eru þolendum óhappsins, og biðsvæði sem ætluð eru þeim björgum er bíða eftir verkefnum eða hafa lokið sínum verkefnum og bíða eftir því að vera leystar frá störfum. Um nánari skilgreiningar á starfssvæðum og verkefnum, sem nefnd eru í þessum kafla, vísast til vettvangsstjórnarheftis almannavarna.

Staðsetning starfssvæða er fyrirfram skilgreind í þessum kafla. Komi til þess að færa þurfi starfssvæðin eða bæta við nýjum er það gert af VST í samráði við viðkomandi verkþáttastjóra. Allar breytingar þarf að tilkynna á viðeigandi TETRA talhópum.

Söfnunarsvæði fyrir þolendur

Söfnunarsvæði slasaðra (SSS)

Söfnunarsvæði látinna (SSL)

Söfnunarsvæði aðstandenda (SSA)

Biðsvæði fyrir bjargir

Biðsvæði hjálparliðs (BH)

Biðsvæði flutningstækja (BF)

Biðsvæði tækja & búnaðar (BTB)

6.1 Móttökustaður bjarga (MÓT)

Starfsemi: Staður þar sem bjargir tilkynna sig til skráningar inn á svæðið í verkefni, ýmist með því að mæta á staðinn eða tilkynna sig í gegnum fjarskipti og fá staðfestingu á ákvörðunarstað. Mót skal staðsett í hæfilegri fjarlægð frá vettvangi, þannig að bjargir geti með auðveldum hætti komið inn á vettvang eftir mismunandi leiðum og að bjargir hindir ekki eða tefji fyrir annarri „forgangs“ umferð til og frá vettvangi, s.s. flutningi slasaðra af vettvangi.

Staðsetning land: Ráðgerð MÓT vegna FFR er:

- 1) Nauthólsvegur sunnan við Hringbraut
- 2) Annað eftir ákvörðun vettvangsstjórnar í samráði við flutningastjóra.
- 3) Lendingarsvæði þyrlu á flughlaði LHG

Staðsetning sjór: Eftir ákvörðun vettvangsstjórnar í samráði við flutningastjóra

Verkbáttastjóri: Flutningastjóri

Undirstjórnandi: Svæðisstjórn björgunarsveita svæði 1. Kallmerki „Stjórnandi MÓT“

Hverjir sinna: Slökkvilið höfuðborgarsvæðisins

Lögreglan á höfuðborgarsvæðinu

Svæðisstjórn björgunarsveita á svæði 1

Ef slysið er í það mikilli fjarlægð frá Reykjavíkurflugvelli að skipulögð starfssvæði þar nýtist ekki skal aðgerðastjórn, í samráði við vettvangsstjórn, ákveða annan móttökustað og fela FMR að finna næsta lögreglubíl til að annast móttöku og skráningu þar, þar til flutningastjóri tekur við.

Verkefni og verkaskipting

Skráning allra bjarga inn og út af MÓT, tegund sveitar, stærð og kallmerki. Upplýsa vettvangsstjórn og flutningastjóra reglulega um stöðu bjarga:

Flutningastjóri skipar Stjórnanda MÓT sem sinn undirstjórnanda í MÓT. Flutningastjóri getur veit Stjórnanda MÓT umboð til þess að taka alfarið yfir stjórnun í MÓT, en Flutningastjóri verður samt áfram ábyrgur fyrir ákvörðunum um samhæfingu og nýtingu bjarga.

Kortatákn: Móttökustaður Lendingarsvæði þyrlu

MÓT

LP

6.2 Biðsvæði á vettvangi (BF, BH og BTB)

Starfsemi: Staðir sem bjargir bíða frekari fyrirmæla eða á meðan þær eru í hvíld. Þaðan eru bjargir sendar í verkefni samkvæmt fyrirmælum vettvangsstjóra. Halda þarf skrá um allar bjargir í samvinnu við **MÓT**. Biðsvæði geta verið innan eða utan við ytri lokun (innri- eða ytri- biðsvæði).

Staðsetning land: 1) Athafnasvæði við flugbrautarenda 24 eða eftir ákvörðun Vettvangs- og eða flutningastjóra
2) Annað eftir ákvörðun vettvangsstjóra í samráði við flutningastjóra.

Staðsetning sjór: Eftir ákvörðun vettvangsstjóra í samráði við flutningastjóra

Verkbáttastjóri: **Flutningastjóri**

Undirstjórnandi: Svæðisstjórn björgunarsveita svæði 1. Kallmerki „Stjórnandi biðsvæðis“

Hverjir sinna: SHS
Svæðisstjórn björgunarsveita svæði 1
Flugvallarþjónusta

Verkefni og verkaskipting:

Umsjón og eftirlit með hjálparliði á biðsvæði	SHS/ björgunarsveitir
Virkjun hjálparliðs til verkefna skv. beiðni	SHS/ björgunarsveitir
Skráning flutningatækja og flutningsgetu	SHS/ björgunarsveitir
Umsjón og eftirlit virkjun flutningatækja til verkefna	SHS/ björgunarsveitir
Skráning tækja og búnaðar á biðsvæði	SHS/ björgunarsveitir
Sending tækja og / eða búnaðar skv. beiðni	SHS / björgunarsveitir
Leiðbeina og skipuleggja umferð milli biðsvæðis og slysstaðar	Flugvallarþjónusta

Flutningastjóri skipar Stjórnanda biðsvæðis sem sinn undirstjórnanda á biðsvæði. Flutningastjóri getur veit Stjórnanda biðsvæðis umboð til þess að taka alfarið yfir stjórnun á biðsvæði, en Flutningastjóri verður samt áfram ábyrgur fyrir ákvörðunum um samhæfingu og nýtingu bjarga.

Kortatákn: Biðsvæði Flutningstækja Biðsvæði hjálparliðs Biðsvæði tækja og búnaðar

BF

BH

BTB

6.3 Verkpáttastjórar

Á hverju starfssvæði og við hvern verkþátt starfa margar verkeiningar eða starfsstéttir. Nauðsynlegt er að samhæfa störf þeirra og er það hlutverk verkþáttastjóranna, en þeir eru millistjórnendur sem stýra og samhæfa verkþætti á vettvangi í umboði vettvangsstjóra.

Verkpáttastjórar	Aðilar sem skipa verkþáttastjóra	Vinnusvæði
Björgunarstjóri	Slökkvilið höfuðborgarsvæðissins	Við slysstað
Aðhlyningarstjóri	Landspítali háskólasjúkrahús	Við söfnunarsvæði slasaðra
Gæslustjóri	Lögreglan á höfuðborgarsvæðinu	Hreyfanlegur eftir þörfum
Flutningastjóri	SHS/Svæðisstjörn	Hreyfanlegur eftir þörfum

Fyrstu verk allra verkþáttastjóra eru að:

- Hafa samband við vettvangsstjórn og fá fyrirmæli.
- Fá yfirsýn yfir bjargir (mannskap og tæki) sem koma og meta hvort þær nægja.
- Skipa undirstjórnendur og útteila verkefnum.

Björgunarstjóri stjórnar og samhæfir starfsemi í eða við flugvélarflak, þ.á.m. slökkvistörf, björgun úr flaki, burð þolenda frá flaki að bráðaflokkunarsvæði og bráðaflokkun. Verkefni Björgunarstjóra eru:

- **Leit:** Finna og staðsetja þolendur
- **Bráðaflokkun:** Forgangsraða áður en flutt er frá innri lokun.
- **Björgun:** Úr lokuðum rýmum, undan fargi eða öðrum stað. Björgun þolenda og stjórnun flutnings þeirra af slysavettvang.
- **Slökkvistarf:** Stöðva eða hindra útbreiðslu elds.
- **Viðbrögð við mengun:** Hindra útbreiðslu / hreinsa upp.

Aðhlyningarstjóri stjórnar og samhæfir starfsemi á söfnunarsvæði slasaðra. Fyrsta verk aðhlyningarstjóra er að undirbúa móttöku á þolendum frá slysstað. Verkefni Aðhlyningarstjóra:

- **Áverkamat:** Með tilliti til flutnings. Hreyfanlegt. Greina ástand og skrá þolendur.
- **Meðferð:** Til að tryggja öryggi þolenda, veita þá umönnun sem möguleg er fram að og við flutning.
- **Forgangsröðun:** Hverja á að flytja, hvert, hvenær, með hverskonar tæki og hvaða meðferð á að veita.

Gæslustjóri stjórnar og samhæfir umferðarstjórn á vettvangi og verndun og gæslu allra starfssvæða á vettvangi. Verkefni Gæslustjóra:

- **Lokun svæða:** Innri lokun, slysstaður og hættusvæði, Ytri lokun, vettvangurinn.
- **Verndun svæða:** Vettvangur og einstök starfssvæði, verndun látinna, verndun rannsóknarvettvangs, gæsla á lendingarsvæðum, verndun á öðrum starfssvæðum.
- **Umferðarskipulag:** Skipulag umferðar innan innri lokunar, lokanir, almenn umferð og umferð til og frá SSS
- **Talning:** Talning og flæði þolenda.

Flutningastjóri stjórnar og samhæfir starfsemi á móttökustað, biðsvæðum og nýtingu flutningatækja. Hann hefur umsjón með framkvæmd sjúkraflutninga og flutningi á óslösuðum. Verkefni Flutningastjóra:

- **Móttaka:** Skráir inn í aðgerðina allar bjargir. (Bjargir mæta á MÓT nema annað sé tekið fram)
- **Biðsvæði:** Biðsvæði hjálparliðs (BH). Biðsvæði flutningstækja (BF). Biðsvæði tækja og búnaðar (BTB).
- **Flutningstæki:** Heildaryfirlit (hvað, hvar, hvenær), stýrir nýtingu bjarga. Tæknileg framkvæmd.

Aðstoðarmenn vinna undir verkþáttastjórum við stjórnun á ákveðnum verkefnum eða vinnusvæðum. Þeir stýra ákveðnum hóp björgunarmanna í umboði viðkomandi verkþáttastjóra. Helstu verkefni þeirra eru:

- Umsjón með hóp björgunarmann við ákveðin verkefni
- Umsjón með ákveðnum vinnusvæðum
- Sjá um fjarskipti

6.4 Slysstaður og næsta nágrenni (SLY)

Starfsemi:	Björgun fólks úr hættu, bráðaflokkun, umönnun og undirbúningur fyrir flutning á söfnunarsvæði slasaðra til áverkamats, slökkvistörf og eldvarnir, mengunarvarnir, leit umhverfis flakið og hreinsunarstörf.
Staðsetning land:	Staðurinn þar sem slysið er og næsta nágrenni. Afmarkast oft af innri lokun.
Staðsetning sjór:	Svæðið þar sem flak flugvélarinnar er (ath getur verið dreift).
Verkbáttastjóri:	Björgunarstjóri
Aðstoðamaður:	Kallmerki „Björgunarstjóri“. Sinnir fjarskiptum innan verkþáttarins og aðstoðar verkþáttastjóra við samhæfingu verkefnisins.
Undirstjórnandi:	Verkefnisstjóri / Svæðisstjóri. Settir yfir verkefni af björgunarstjóra eftir eðli verkefnis.
Hverjir sinna:	Slökkvilið höfuðborgarsvæðisins Flugvallarþjónusta Reykjavíkflugvallar Lögreglan á höfuðborgarsvæðinu Björgunarsveitir

Verkefni og verkaskipting

Slökkvistörf, eld- og mengunarvarnir	Flugvallarþjónusta / Slökkvilið
Lífshjargandi aðstoð	Flugvallarþjónusta/Slökkvilið/ sjúkraflutningslið/björgunarsveitir
Björgun úr flaki	Flugvallarþjónusta/Slökkvilið/björgunarsveitir
Burður slasaðra frá flaki	Flugvallarþjónusta/Slökkvilið/björgunarsveitir
Leit umhverfis flakið	Björgunarsveitir
Hreinsunarstörf	Slökkvilið/Flugvallarþjónusta
Bráðaflokkun	Sjúkraflutningslið/björgunarsveitir
Umönnun þolenda	Sjúkraflutningslið/björgunarsveitir
Undirbúningur fyrir flutning á SSS	Sjúkraflutningslið/björgunarsveitir
Hleðslustjórn	Björgunarsveitir
Hleðsla sjúkrabifreiða	Sjúkraflutningslið/björgunarsveitir
Talning í flutningi á SSS	Gæslustjóri/lögreglan
Flutningur slasaðra til SSS.	Sjúkraflutningslið/björgunarsveitir

Þar starfa einnig rannsóknarnefnd samgönguslysa og lögregla vegna rannsókna. Þessir aðilar fylgja sérstakri áætlun um rannsókn svæðisins og eru í samráði við björgunartjóra um aðgengi og umgang um slysavettvang.

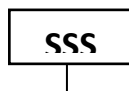
Kortatákn:

SLY

6.5 Söfnunarsvæði slasaðra (SSS)

Starfsemi:	Staður sem slösuðum er safnað á til áverkamats, skráningar, umönnunar og forgangsröðunar til flutnings. Þar fer einnig fram hleðsla og afhleðsla sjúkrabifreiða. Gefa þarf fyrirmæli um ákvörðunarstað og eftirlit í flutningi.
Staðsetning land:	Bygging 347, suðurendi, aðsetur Flugvallarþjónustu (Slökkvistöð á Reykjavíkurflogvelli)
Staðsetning sjór:	Ákvörðun vettvangsstjóra í samráði við aðhlyningarstjóra
Verkþáttastjóri:	Aðhlyningarstjóri
Aðstoðamaður:	Svæðisstjórn björgunarsveita svæði 1 eða sjúkraflutningamaður Kallmerki „Aðhlyningastjóri“. Sinnir fjarskiptum innan verkþáttarins og aðstoðar verkþáttastjóra við samhæfingu verkefnisins.
Aðrir stjórnendur:	Yfirmaður viðbragðssveitar Landspítala stjórnar áverkamati, læknisfræðilegri meðferð og forgangsröðun á söfnunarsvæði slasaðra SSS.
Hverjir sinna:	Viðbragðssveit Sjúkraflutningamenn Björgunarsveitir Rauði krossinn
Verkefni og verkaskipting:	
Áverkamat slasaðra	Viðbragðssveit
Skráning/talning polenda við móttöku og brottför	Lögregla / björgunarsveitir
Forgangsröðun í flutningi frá SSS til sjúkrahúss	Stjórnandi, læknir
Fyrirmæli um ákvörðunarstað og eftirlit í flutningi	Stjórnandi, læknir
Umönnun og undirbúningur fyrir flutning	Viðbragðssveit/Sjúkraflutningslið/ björgunarsveitir
Afhleðsla og hleðsla sjúkrabifreiða á SSS	Sjúkraflutningslið/Björgunarsveitir
Flutningur lítið slasaðra (grænir) frá SSS yfir á	
Græna svæðið	RKÍ/Björgunarsveitir
Innri starfssemi á græna svæðinu og upplýsingar til	
aðhlyningarstjóra	RKÍ/heilbrigðisstarfsmenn

Kortatákn:

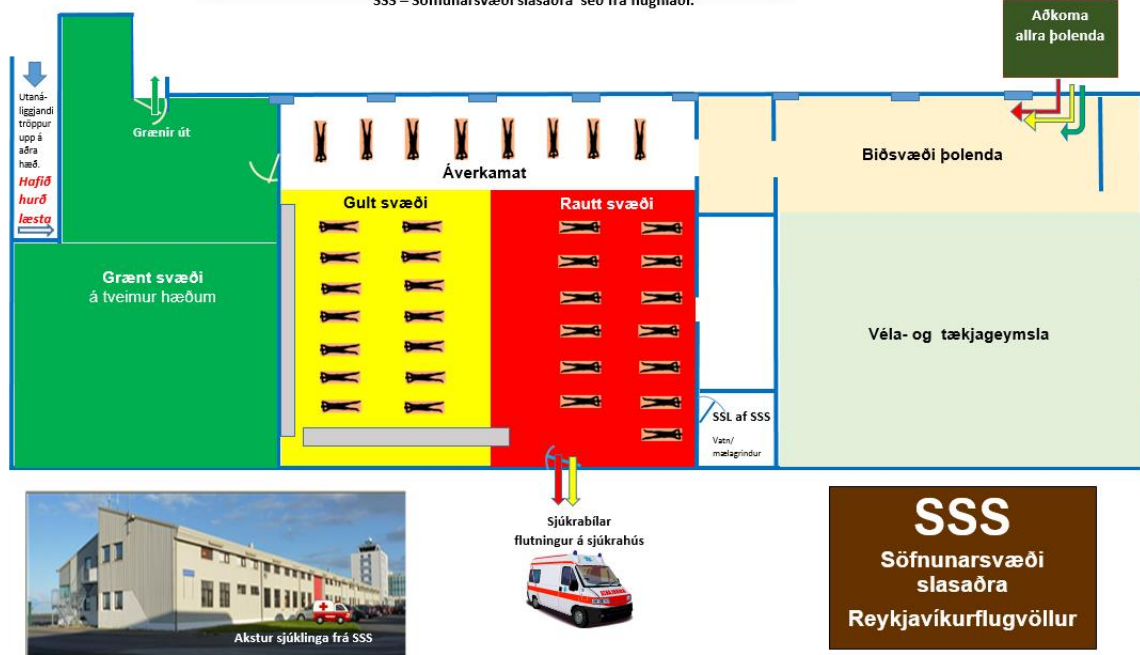




SSS – Söfnunarsvæði slasaðra séð frá fluglaði.



Flugvélastæði



6.6 Söfnunarsvæði látinna (SSL)

<u>Starfsemi:</u>	Staður þar sem látnum eða líkamshlutum er safnað, kennsl, skráning og skýrslugerð fer fram.
<u>Staðsetning land:</u>	Flugskýli 8, Ísavia
<u>Staðsetning sjór:</u>	Ákvörðun vettvangsstjóra í samráði við gæslustjóra
<u>Verkbáttastjóri:</u>	Gæslustjóri
<u>Hverjir sinna:</u>	Lögreglan á höfuðborgarsvæðinu Kennslanefnd ríkislögreglustjóra

Verkefni og verkaskipting

Uppsetning svæðisins og gæsla þess	Lögreglan
Bera kennsl á látna	Kennslanefnd
Skráning og skýrslugerð	Lögreglan / Kennslanefnd
Tryggja vinnuaðstöðu fyrir lækna	Lögreglan
Úrskurða einstaklinga látna	Héraðslæknir

Kortatákn:



6.7 Gæslustörf á vettvangi

Starfsemi: Lokun svæða fyrir umferð, verndun vettvangs og gæsla eftir þörfum á starfssvæðum og biðsvæðum, skipulagning á umferðarstjórn, umsjón með Söfnunarsvæði látinna og talning.

Verkbáttastjóri: **Gæslustjóri**

Aðstoðamaður: Lögreglumaður eða Svæðisstjórn björgunarsveita svæði 1 Kallmerki „Gæslustjóri“.

Undirstjórnandi: Verkefnisstjóri / Svæðisstjóri eftir eðli verkefnis

Ytri lokun: Hringbraut/Nauthólsvegur-Bústaðarvegur/Flugvallarvegur–Nauthólsvegur/Menntavegur (Nauthólstorg)

Innri lokun: Innri lokun miðast við slysstað sem er skilgreindur í samráði við björgunarstjóra.

Bílaumferð á flugvelli: Þar sem við á getur þurft að stýra umferð viðbragðsaðila á vellinum t.d. með tilliti til sjúkraflugs. Gert í samvinnu við flugvallarþjónustu með keilum og talstöðvarsambandi við flugturn.

Hverjir sinna: Lögreglan á höfuðborgarsvæðinu
Björgunarsveitir
Flugvallarþjónusta

Verkefni og verkaskipting

Uppsetning á innri lokun við slysstað	Lögreglan
Verndun vettvangs vegna rannsóknar	Lögreglan
Skipulag á umferðastjórn og lokunum innan vallar	Lögreglan/Björgunarsveitir
Umsjón með söfnunarsvæði látinna	Lögreglan
Framkvæmd á gæslu einstakra starfssvæða	Lögreglan
Löggæsla og verndun á slysavettvangi	Lögreglan
Löggæsla og verndun á söfnunarsvæði	Lögreglan/Björgunarsveitir
Ytri lokanir	Lögreglan/Björgunarsveitir

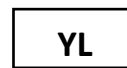
Kortatákn:

Innri lokun



Afmarkar þau svæði sem eru algjörlega lokuð öðrum en neyðarþjónustuaðilum.

Ytri lokun



Afmarkar umráða- og starfssvæði vettvangsstjórnar.

6.8 Söfnunarsvæði aðstandenda (SSA)

Starfsemi: Staður þar sem aðstandendum er safnað saman til upplýsingagjafar, skráningar og stuðnings. Sameining aðstandenda og þeirra sem komust óslasaðir frá slysinu.

Staðsetning: Menntaskólinn við Hamrahlíð

Ábyrgð: Aðgerðastjórn (ATH, er ekki undir stjórn vettvangsstjórnar).

Aðrir stjórnendur: Yfirmaður neyðarnefndar Rauða kross deildar stjórnar innri starfsemi á SSA í umboði AST og upplýsir AST um stöðu mála hverju sinni.

Hverjir sinna: Rauða kross deildir

Miðstöð áfallahjálpar

Prestar

Fulltrúi flugrekanda/flugafgreiðsluaðila

Verkefni og verkaskipting

Upplýsingagjöf til aðstandenda	RKÍ / fulltrúi flugrekanda/flugafgreiðsluaðila.
Skráning aðstandenda og tengsl við þolendur	RKÍ
Almenn sálgæsla huggun og andleg uppörvun	LSH / RKÍ / prestar
Sameining aðstandenda og lítið slasaðra	RKÍ
Aðstöðusköpun á SSA	
Fyrirgreiðsla við erlenda ríkisborgara í samvinnu við	RKÍ/fulltrúi flugrekanda/flugafgreiðsluaðila, utanríkisráðuneytið og / eða viðkomandi sendiráð / ræðismann

Kortatákn:



6.9 Talning/Skráning

Starfsemi:	Talning og staðsetning þolenda í slysinu. Hafa yfirsýn um hvar þolendur eru á hverjum tíma. Gæslustjóri eða fulltrúi hans sér um að taka saman tölur frá talningapóstum og upplýsa VST og AST um fjölda og staðsetningu.
Staðsetning	Talið við slysstað, inn og út af söfnunarsvæðum. Talið við flutning út fyrir YL og afrifa skilin eftir.
Verkbáttarstjóri:	Gæslustjóri
Hverjir sinna:	Lögreglan á höfuðborgarsvæðinu Björgunarsveitir

Verkefni og verkaskipting

Talning inn og út af SSS	Lögreglan/Björgunarsveitir/aðrir
Talning inn og út af SSL	Lögreglan/Björgunarsveitir/aðrir
Taka við afrifum af bráðflokknarspjaldi er þolandi er fluttur þaðan	Lögreglan/Björgunarsveitir/aðrir

Kortatákn:

TALNING

Á slysstað

Þar fer fram bráðaflokkun og í því kerfi eru þolendur taldir eftir bráðaflokkun og gefur þetta fyrstu upplýsingar um ástand þolenda á slysstað. Björgunarstjóri kemur þessum upplýsingum til Gæslustjóra og/eða VST

Á söfnunarsvæði slasaðra

Þar er talið inn og út af svæðinu.

Á söfnunarsvæði látinna

Þar fer fram skráning á látnum og líkamshlutum.

Af svæðinu

Þegar þolendur fara út af SSS (á sjúkrastofnanir eða önnur söfnunarsvæði utan VST) skilja þeir eftir afrifur greiningarspjalda. Talningamenn skrá á afrifuna hvert viðkomandi verður fluttur.

Það er hlutverk VST í samvinnu við SST að vinna úr skráningum og tryggja að vitað sé um alla sem í slysinu lentu þegar aðgerðum er lokið.

Talningablað – sjá viðauka í 13. kafla.

7 FLUGSLYS Á SJÓ

7.1 Inngangur

Flugslys, eða hætta á flugslysi á sjó, kallar á sértækar aðgerðir. Allt skipulag verður að laga sig að staðsetningunni og ytri aðstæður s.s. veður geta haft mikil áhrif. Kafli 7 um atriði sem sérstaklega snúa að uppbyggingu vegna aðgerða á sjó.

Aðilar eru sammála um að flugslysaáætlun Reykjavíkurflugvallar gildi sjálfkrafa innan 10 mílna radius frá flugvelli til hafs, þ.e. að öll boðun og uppbygging fari fram samkvæmt henni. Ávallt verður þó að taka tillit til aðstæðna s.s. varðandi veður og sjólag. Ef vafi er á að slysstaður sé innan 10 mílna skal boða samkvæmt FFR.

Sé slysið áætlað lengra frá landi en 10 mílur, fellur það undir önnur viðmið um leit og björgun og þá aðrar áætlanir. Ávallt er þó hægt að taka ákvörðun um að nýta sér flugslysaáætlunina þó fjarlægð sé lengri.

7.2 Staðhættir

Aðflug að Reykjavíkurflugvelli liggur mikið yfir sjó:

Aðflug að flugbraut 01:	Úr suðri (yfir Arnarnesvog, Kópavog og Fossvog)
Aðflug að flugbraut 13:	Úr vestri (yfir Skjerjafjörð)
Aðflug að flugbraut 19:	Úr norðri (milli Akureyjar og Engeyjar svo yfir Reykjavíkurhöfn)

7.3 Skilgreiningar

Skilgreiningar vegna aðgerða á sjó eru tvíþættar. Í fyrsta lagi vegna hættustigs, lítið eða stórt sem kallar á ákveðin viðbúnað, mest þó í formi viðbragðsstöðu bátaflokka. Í öðru lagi neyðarstig – sjór, þar sem flugslys hefur orðið á sjó.

7.4 Boðun

Boðun fer fram samkvæmt kafla 4, neyðarstig - sjór

7.5 Stjórnun

Landhelgisgæslan ber ábyrgð á og stjórnar leit og björgun vegna loftfara sem óttast er um, lenda í flugslysum eða er saknað. Landhelgisgæslan ber ábyrgð á vettvangsstjórn ef slysstaður er á hafinu. Ísavia annast viðbúnaðarþjónustu vegna loftfara.

Um leit og björgun loftfara gilda ákvæði 132. gr. Loftferðarlaga nr. 60 /1998. Um leit og björgun á hafinu gilda lög um Landhelgisgæslu Íslands nr. 52/2006.

7.5.1 Uppbygging stjórnunar

Stjórnun björgunaraðgerða á sjó felur í sér nokkur stig, eftir staðsetningu og umfangi atburðarins, en í þessari áætlun er stjórnun skipt upp í eftirfarandi þætti:

Stutt frá landi,	Vettvangsstjórn í landi, aðgerðastjórn í BMS, samhæfing í SST, björgunarstjóri á sjó
Lengra frá landi,	Vettvangsstjórn og aðgerðarstjórn í BMS og samhæfing í SST, björgunarstjóri á sjó
Á hafi úti,	Vettvangsstjórn á sjó, aðgerðastjórn í BMS og samhæfing í SST.

7.5.2 Aðgerðastjórn – Sjór

Aðgerðastjórn er staðsett í björgunarmiðstöðinni Skógarhlíð. Þar eru til staðar þær stjórnstöðvar sem koma að boðun og samhæfingu. Í upphafi er boðun og samræming á höndum þeirra stöðva sem eru með 24 tíma. vakt.

Í framhaldi er sett saman aðgerðastjórn sem samanstendur af fulltrúum aðgerðarstjórnar og fulltrúum frá LHG/VSS. Sú aðgerðastjórn vinnur í nánú samstafi við NL, FMR og SST.

7.5.3 Vettvangsstjórn – LAND

Sé fjarlægð frá landi þannig að möguleiki sé að stjórna aðgerðinni frá landi er byrjað að byggja upp vettvangsstjórn í landi, sbr. kafla 5.4-5.6 um vettvangsstjórn. Að auki bætist við fulltrúi LHG. Leitast við að byggja upp skipulag með björgunarstjóra á slysstað. Allt annað skipulag sett upp í takt við umfang og þarfir, s.s. gæslustjóri, aðhlyningarstjóri og flutningsstjóri. Biðsvæði bjarga í landi. Biðsvæði bjarga á sjó í samráði við björgunarstjóra.

Sé umfang eða staðsetning slyssins þannig að það kallar á aðra uppbyggingu skal skipuleggja það, sjá björgunarstjóri/vettvangsstjórn - sjór. Vettvangsstjórn – LAND fer þá í að sinna öðrum hlutverkum sem snúa að aðgerðum á landi, s.s. biðsvæði bjarga, móttöku, aðhlyningu og flutning í samræmi við fyrirliggjandi þörf.

7.5.4 Björgunarstjóri / vettvangsstjórn – SJÓR

Ef aðstæður eru þannig gefur LHG/VSS (MRCC) út hver stjórnar á slysstað, þ.e. björgunarstjóri (On Scene Commander, OSC) strax í upphafi aðgerðanna, þar til aðgerðastjórn ákveður annað.

Ef umfang eða staðsetning slyssins kallar á vettvangsstjórn út við slysstaðinn skal byrja að byggja hana upp. Hún verður þá að vera staðsett á sjó og leitast skal við að fulltrúar þeirra sem eru í vettvangsstjórn LAND séu í henni. Staðsetning um borð í skipi á svæðinu.

7.5.5 Fjarlægð frá landi eykst.

Utan við 10 mílur gildir flugslysaáætlun Reykjavíkflugvallar ekki sjálfkrafa, en hægt að taka þá ákvörðun að boða og byggja upp aðgerðirnar skv. henni ef þurfa þykir.

7.6 Fjarskipti

Í upphafi fara fjarskipti milli báta og LHG/VSS fram á VHF rás 16 (uppkalls- og neyðartíðni skipa og báta).

Almenn neyðarrás skipa

VHF 16

Frekari útfærsla á skipulagi fjarskipta er í framhaldi ákveðin af vettvangsstjórn og/eða aðgerðastjórn í samvinnu. Þær vinnurásir sem m.a. eru mögulegar eru eftirfarandi:

Vinnurás fyrir viðbragðsaðila

VHF 5 - björgunarsveitir, sameiginleg

Vinnurás fyrir skip og báta

VHF 10

Fjarskipti stjórnanda á sjó/land

TETRA Av-HS_1 og Endurvarpa Rás 9.

Fjarskipti í landi

Fjarskiptaskipulag í samræmi við kafla 9.

7.7 Starfssvæði í landi

Ef það er mögulegt þá skal leitast við að starfssvæði við flugslys á sjó, séu þau sömu og við flugslys á landi, sjá kafla 6. Þó verður að taka tillit til staðsetningu slyssins og fjarlægðir.

Biðsvæði bjarga skiptast í tvennt, á sjó og á landi. Á sjó, ákveðið biðsvæði sem gefið er upp. Ef ekki er gefið upp ákveðið biðsvæði eða bátar hafa ekki fengið sérstök fyrirmæli um aðkomu skulu þeir sigla í átt að slysstaðnum, tilkynna um komu sína þegar þeir nálgast og bíða frekari fyrirmæla frá LHG/VSS - aðgerðastjórn.

Móttaka og biðsvæði bjarga:	Skv. ákvörðun aðgerðastjórnar / vettvangsstjórnar
Biðsvæði bjarga á landi:	Skv. ákvörðun aðgerðastjórnar / vettvangsstjórnar
Söfnunarsvæði slasaðra (SSS):	Skv. ákvörðun aðgerðastjórnar / vettvangsstjórnar
Söfnunarsvæði látinna (SSL):	Skv. ákvörðun aðgerðastjórnar / vettvangsstjórnar
Söfnunarsvæði aðstandenda (SSA):	Skv. ákvörðun aðgerðastjórnar / vettvangsstjórnar
Fjöldahjálparstöð:	Skv. ákvörðun aðgerðastjórnar / vettvangsstjórnar

7.8 Röð aðgerða

Viðbragðsaðilar gera báta klára, tilkynna sig af til LHG/VSS um VHF rás 16.

LHG/VSS mun í samráði við flugturn veita bátum á leið á vettvang þær upplýsingar sem eru fyrirbyggjandi um staðsetningu og umfang slyssins.

Sigla í átt að uppgefnu biðsvæði.

Ef ekki er ákveðið biðsvæði eða bátar hafa ekki fengið sérstök fyrirmæli um aðkomu skulu þeir sigla í átt að slysstaðnum, tilkynna um komu sína þegar þeir nálgast og biða frekari fyrirmæla frá LHG/VSS.

Fyrsti bátur á slysstað er stjórnandi þangað til annað er gefið út.

Við langar og/eða flóknar aðgerðir eða aðgerðir lengra frá landi breytist uppbygging vettvangsins í samræmi við það.

8 VERKEFNI VIÐBRAGÐSAÐILA

Í þessum kafla er verkefnum þeirra, sem skyldum hafa að gegna í flugslysaáætlun Reykjavíkurlflugvallar, gerð skil. Nauðsynlegt er að allir þekki og skilji sín verkefni.

8.1.1	Flugturninn á Reykjavíkurlflugvelli.....	44
8.1.2	Flugstjórnarmiðstöðin í Reykjavík.....	46
8.1.3	Neyðarlínan - 112	47
8.1.4	Aðgerðastjórn almannavarna höfuðborgarsvæðisins	48
8.1.5	Vettvangsstjórn Reykjavíkurlflugvelli.....	49
8.1.6	Samhæfingarstöðin.....	50
8.1.7	Lögreglan á höfuðborgarsvæðinu.....	51
8.1.8	Fjarskiptamiðstöð ríkislögreglustjóra	52
8.1.9	Flugvallarþjónusta Reykjavíkurlflugvallar.....	53
8.1.10	Slökkvilið höfuðborgarsvæðisins (SHS).....	54
8.1.11	Landspítali, bráðamóttaka	55
8.1.12	Svæðisstjórn, Svæði 1	56
8.1.13	Landsstjórn björgunarsveita	57
8.1.14	Björgunarsveitir, Svæði 1.....	58
8.1.15	Rauði krossinn á höfuðborgarsvæðinu	59
8.1.16	Kennslanefnd (ID-nefnd) ríkislögreglustjóra	60
8.1.17	Rannsóknarnefnd samgönguslysa.....	61
8.1.18	Landhelgisgæslan - flugdeild	62
8.1.19	Landhelgisgæslan – JRCC Ísland	63
8.1.20	Framkvæmdarsvið Reykjavíkurborgar.....	64
8.1.21	Flugrekstrar- og afgreiðsluaðilar	65

Örvar við almannavarnastig segja til um hvað viðkomandi á að gera við gult, grænt eða rautt umfang atburðar.



8.1.1 Flugturninn á Reykjavíkflugvelli

ÓVISSUSTIG

-9

10-19

20+

Reykjavík turn með boðun á ÓVISSUSTIGI GRÆNT, GULT EÐA RAUTT auk lýsingar ástands í gegnum BOÐUN (TETRA-BOÐUN)

- Flugvallarþjónustu Reykjavíkflugvallar (sem bregst við útkalli skv. gildandi verklagi)
- Neyðarlínu 112 (sem tryggir frekari boðun skv. 4. kafla í FFR)
- JRCC Ísland (sem virkjar aðgerðir skv. gildandi verklagi)
- Fjarskiptamiðstöð Ríkislögreglustjóra (sem virkjar aðgerðir skv. gildandi verklagi)

Ástandslýsing:

- Tílefni aðvörunar/ eðli háskans / bilunar
- Staðsetningu atviks (hnit skv. korti í kafla 10 í FFR)
- Tegund flugvélar / gerð og sætafjöldi eða fjöldi um borð
- Flugrekanda eða eiganda flugvélar
- Áætlaðan landingartíma og eldsneyti við landingu
- Áætlaða aðflugsstefnu / flugbraut sem verður notuð.

Annað:

- Tryggir virkt upplýsingaflæði við Aðgerðastjórn og Vettvangsstjórn um **TETRA (Blár 1-0/VST-1)**
- Tilkynnir Rannsóknarnefnd Samgönguslysa (**RNSA**)
- Tilkynnir þegar vélin er lent, ef við á, um **TETRA (Blár 1-0/VST-1)**
- Tilkynnir ofangreindum aðilum um afboðun eða breytingu á almannavarnastigi að höfðu samráði við aðgerðastjórn.**

HÆTTUSTIG

-9

10-19

20+

Reykjavík turn með boðun á HÆTTUSTIGI GRÆNT, GULT EÐA RAUTT auk lýsingar ástands í gegnum BOÐUN (TETRA-BOÐUN)

- Flugvallarþjónustu Reykjavíkflugvallar (sem bregst við útkalli skv. gildandi verklagi)
- Neyðarlínu 112 (sem tryggir frekari boðun skv. 4. kafla í FFR)
- JRCC Ísland (sem virkjar aðgerðir skv. gildandi verklagi)
- Fjarskiptamiðstöð Ríkislögreglustjóra (sem virkjar aðgerðir skv. gildandi verklagi)

Ástandslýsing:

- Tílefni aðvörunar/ eðli háskans / bilunar
- Staðsetningu atviks/slyss (hnit skv. korti í kafla 10 í FFR)
- Tegund flugvélar / gerð og sætafjöldi eða fjöldi um borð
- Flugrekanda eða eiganda flugvélar
- Áætlaðan landingartíma og eldsneyti við landingu
- Áætlaða aðflugsstefnu / flugbraut sem verður notuð

Annað:

- Tryggir virkt upplýsingaflæði við aðgerðastjórn og vettvangsstjórn um **TETRA (Blár 1-0/VST-1)**
- Tilkynnir Rannsóknarnefnd Samgönguslysa (**RNSA**)
- Tilkynnir þegar vélin er lent, ef við á, um **TETRA (Blár 1-0/VST-1)**
- Tilkynnir ofangreindum aðilum um afboðun eða breytingu á almannavarnastigiað höfðu samráði við aðgerðastjórn.**

NEYÐARSTIG

-9

10-19

20+

Reykjavík turn með boðun á NEYÐARSTIGI GRÆNT, GULT EÐA RAUTT auk lýsingar ástands í gegnum **BOÐUN (TETRA-BOÐUN)**

- Flugvallarþjónustu Reykjavíkurflugvallar (sem bregst við útkalli skv. gildandi verklagi)
- Neyðarlínu 112 (sem tryggir frekari boðun skv. 4. kafla í FFR)
- JRCC Ísland (sem virkjar aðgerðir skv. gildandi verklagi)
- Fjarskiptamiðstöð Ríkislögreglustjóra (sem virkjar aðgerðir skv. gildandi verklagi)

Ástandslýsing:

- Eðli slyss / háska og hvort eldar loga
- Staðsetningu slysstaðar (hnit skv. korti FFR í kafla 10)
- Tegund flugvélar / gerð og sætafjölda eða fjölda um borð
- Flugrekanda eða eiganda flugvélar
- Áætlaða aðflugsstefnu / flugbraut ef flugvélin er ekki lent
- Áætlaðan komutíma og eldsneyti við landingu

Annað:

- Tryggir virkt upplýsingaflæði við aðgerðastjórn og vettvangsstjórn um **TETRA (Blár 1-0/VST-1)**
- Stöðvar allar hreyfingar ótengdar atvikinu á vellinum
- Tilkynnir Rannsóknarnefnd Samgönguslysa (**RNSA**)
- Tekur ákvörðun um akstursleiðir að slysstað í samráði við öryggisverði
- Tilkynnir þegar vélin er lent, ef við á, um **TETRA (Blár 1-0/VST-1)**
- Tilkynnir ofangreindum aðilum um afboðun NEYÐARSTIG að höfðu samráði við aðgerðastjórn**

NEYÐARSTIG Sjó

-19

20+

Reykjavík turn með boðun á NEYÐARSTIGI-SJÓR GULT EÐA RAUTT auk lýsingar ástands í gegnum **BOÐUN (TETRA-BOÐUN)**

- Flugvallarþjónustu Reykjavíkurflugvallar (sem bregst við útkalli skv. gildandi verklagi)
- Neyðarlínu 112 (sem tryggir frekari boðun skv. 4. kafla í FFR)
- JRCC Ísland (sem virkjar aðgerðir skv. gildandi verklagi)
- Fjarskiptamiðstöð Ríkislögreglustjóra (sem virkjar aðgerðir skv. gildandi verklagi)

Ástandslýsing:

- Eðli slyss / háska
- Staðsetningu slysstaðar (kennileiti, örnefni eða hnit skv. korti í kafla 10 í FFR)
- Tegund flugvélar / gerð og sætafjölda eða fjölda um borð
- Flugrekanda eða eiganda flugvélar
- Áætlaða aðflugsstefnu / flugbraut ef flugvélin er ekki lent
- Áætlaðan komutíma og eldsneyti við landingu

Annað:

- Tryggir virkt upplýsingaflæði við aðgerðastjórn og vettvangsstjórn um **TETRA (Blár 1-0/VST-1)**
- Stöðvar allar hreyfingar ótengdar atvikinu á vellinum
- Tilkynnir Rannsóknarnefnd Samgönguslysa (**RNSS**)
- Tilkynnir ofangreindum aðilum um afboðun NEYÐARSTIG að höfðu samráði við aðgerðastjórn.**

8.1.2 Flugstjórnarmiðstöðin í Reykjavík

ÓVISSUSTIG

Móttækur boð frá flugfari með lítið skerta flughæfni, sem áætlar landingu á Reykjavíkurflugvelli.

1. Upplýsir flugturninn á Reykjavíkurflugvelli, sem ákveður stig viðbúnaðar og virkjar gildandi flugslysaáætlun samkvæmt því.
2. Ef flugturninn á Reykjavíkurflugvelli er óvirkur ákveður flugstjórnarmiðstöð stig viðbúnaðar og virkjar flugslysaáætlun.

HÆTTUSTIG

Móttækur boð frá loftfari, sem lýsir yfir alvarlegri bilun eða neyðarástandi um borð og áætlar landingu á Reykjavíkurflugvelli.

1. Upplýsir flugturninn á Reykjavíkurflugvelli, sem ákveður stig viðbúnaðar og virkjar gildandi flugslysaáætlun samkvæmt því.
2. Ef flugturninn á Reykjavíkurflugvelli er óvirkur ákveður flugstjórnarmiðstöð stig viðbúnaðar og virkjar flugslysaáætlun.

NEYÐARSTIG

Móttækur boð um að flugfar hafi brotlent innan umdæmis höfuðborgarsvæðisins.

1. Upplýsir flugturninn á Reykjavíkurflugvelli sem ákveður stig viðbúnaðar og virkjar gildandi flugslysaáætlun samkvæmt því.
2. Ef flugturninn á Reykjavíkurflugvelli er óvirkur ákveður flugstjórnarmiðstöð stig viðbúnaðar og virkjar flugslysaáætlun.

NEYÐARSTIG - SJÓR

Móttækur boð um að flugfar hafi brotlent innan umdæmis höfuðborgarsvæðisins.

1. Upplýsir flugturninn á Reykjavíkurflugvelli sem ákveður stig viðbúnaðar og virkjar gildandi flugslysaáætlun samkvæmt því.
2. Ef flugturninn á Reykjavíkurflugvelli er óvirkur ákveður flugstjórnarmiðstöð stig viðbúnaðar og virkjar flugslysaáætlun.
3. Gefur upp staðsetningu slysstaðar / hnit.

Neyðarstig – Sjór - Reykjavíkurflugvöllur

8.1.3 Neyðarlínan - 112**ÓVISSUSTIG** 

Móttækur tilkynningu frá flugturninum á Reykjavíkurflugvelli og framkvæmir:

Boðun samkvæmt nánari skilgreiningu um óvissustig á Reykjavíkurflugvelli.

Óvissustig - [LITUR] - Reykjavíkurflugvöllur

HÆTTUSTIG 

Móttækur tilkynningu frá flugturninum á Reykjavíkurflugvelli og framkvæmir:

Boðun samkvæmt nánari skilgreiningu um hættustig á Reykjavíkurflugvelli.

Hættustig – [LITUR] – Reykjavíkurflugvöllur

NEYÐARSTIG 

Móttækur tilkynningu frá flugturninum á Reykjavíkurflugvelli og framkvæmir:

Boðun samkvæmt nánari skilgreiningu um neyðarstig á Reykjavíkurflugvelli.

Neyðarstig - [LITUR] – Reykjavíkurflugvöllur

NEYÐARSTIG - SJÓR 

Móttækur tilkynningu frá flugturninum á Reykjavíkurflugvelli og framkvæmir:

Boðun samkvæmt nánari skilgreiningu um neyðarstig sjór á Reykjavíkurflugvelli.

Neyðarstig – Sjór - [LITUR] – Reykjavíkurflugvöllur

8.1.4 Aðgerðastjórn almannavarna höfuðborgarsvæðisins

ÓVISSUSTIG

Móttækur tilkynningu frá Neyðarlínu um ÓVISSUSTIG á Reykjavíkflugvelli

1. Fylgist með framvindu og er tilbúin að virkja aðgerðastjórn ef þörf krefur
2. Upplýsir flugturn ef AST er mætt til starfa , sjá kafla 9

HÆTTUSTIG

Móttækur tilkynningu frá Neyðarlínu um HÆTTUSTIG

1. Aðgerðastjórn virkjuð
2. Aðgerðastjóri skipar í stöður SÁBF
3. Upplýsir flugturn um að AST sé virkjuð
4. Opna fjarskiptasamband við Vettvangsstjórn og Samhæfingarstöðina SST , sjá kafla 9
5. Opnar fjarskiptasamband við turn (JRCC, OAC, SST) , sjá kafla 9

NEYÐARSTIG

Móttækur tilkynningu frá Neyðarlínu um NEYÐARSTIG

1. Virkjar tafarlaust aðgerðastjórn og stjórnar samræmdum aðgerðum skv. 5.2 – 5.3 í viðbragðsáætlun þessari
2. Aðgerðastjóri skipar í stöður SÁBF
3. Opna fjarskiptasamband við Vettvangsstjórn og Samhæfingarstöðina SST , sjá kafla 9
4. Opnar fjarskiptasamband við turn (JRCC, OAC, SST) , sjá kafla 9

NEYÐARSTIG - SJÓR

Móttækur tilkynningu frá Neyðarlínu um NEYÐARSTIG - Sjór

1. Virkjar tafarlaust aðgerðastjórn og stjórnar samræmdum aðgerðum skv. 5.2 – 5.3 í viðbragðsáætlun þessari
2. Aðgerðastjóri skipar í stöður SÁBF
3. Opna fjarskiptasamband við Vettvangsstjórn og Samhæfingarstöðina SST , sjá kafla 9
4. Opnar fjarskiptasamband við turn (JRCC, OAC, SST) , sjá kafla 9
5. Önnur fjarskipti vegna aðgerða á sjó fara í upphafi fram á VHF skiparás 16.

8.1.5 Vettvangsstjórn Reykjavíkurlflugvelli

ÓVISSUSTIG

Hefur ekki hlutverk á ÓVISSUSTIGI .

HÆTTUSTIG

Móttækur tilkynningu frá Neyðarlínu um HÆTTUSTIG

1. Mannar vettvangsstjórnstöð og fylgist með framvindu. Tilbúnir að taka að sér stjórn á vettvangi ef þörf krefur.
2. Opnar fjarskiptasamband við aðgerðastjórn og verkþáttastjóra, sjá kafla 9
3. Skipa í stöður SÁBF

NEYÐARSTIG

Móttækur tilkynningu frá Neyðarlínu um NEYÐARSTIG

1. Virkjar tafarlaust vettvangsstjórn og stjórnar aðgerðum á vettvangi skv. 5.4 – 5.6 í FFR.
2. Opnar fjarskiptasamband við aðgerðastjórn og verkþáttastjóra, sjá kafla 9
3. Skipa í stöður SÁBF

NEYÐARSTIG - SJÓR

Móttækur tilkynningu frá Neyðarlínu um NEYÐARSTIG - Sjór

1. Virkjar tafarlaust vettvangsstjórn og stjórnar samræmdum aðgerðum skv. 5.4 – 5.5 í FFR.
2. Opna fjarskiptasamband við aðgerðastjórn og verkþáttastjóra, sjá kafla 9
3. Skipa í stöður SÁBF
4. Önnur fjarskipti vegna aðgerða á sjó fara í upphafi fram á VHF **skiparás 16**

8.1.6 Samhæfingarstöðin

ÓVISSUSTIG

Samhæfingarstöðin hefur ekki hlutverk á Óvissutigi Grænt

ÓVISSUSTIG

Bakvaktarmaður AVD

Fylgist með framvindu og er tilbúin að virkja Samhæfingarstöðina ef þörf krefur.

HÆTTUSTIG

Bakvaktarmaður AVD

Samhæfingarstöðin hefur ekki hlutverk á Hættustigi Grænt

HÆTTUSTIG

1. Samhæfingarstöðin sett í viðbragðsstöðu og tilbúin til virkjunar ef þörf krefur. Starfsmenn og áhöfn boðuð samkvæmt boðunarlista.
2. Opnar fjarskiptasamband við Aðgerðastjórn á **SST- Blár**

NEYÐARSTIG

Hópur 1 mætir í Samhæfingarstöð og fylgist með framvindu og er tilbúin að virkja Samhæfingarstöðina ef þörf krefur.

NEYÐARSTIG

1. Samhæfingarstöðin virkjuð og áhöfn boðuð samkvæmt boðunarlista.
2. Opnar fjarskiptasamband við Aðgerðastjórn höfuðborgarsvæðisins á **SST-Blár**

NEYÐARSTIG - SJÓR

1. Samhæfingarstöðin virkjuð og áhöfn boðuð samkvæmt boðunarlista.
2. Opnar fjarskiptasamband við Aðgerðastjórn höfuðborgarsvæðisins á **SST-Blár**

Önnur fjarskipti vegna aðgerða á sjó fara í upphafi fram á VHF skiparás 16.

8.1.7 Lögreglan á höfuðborgarsvæðinu

ÓVISSUSTIG

1. Aðalvarðstjóri/varðstjóri lögreglustöðvar 1, undirbýr næsta skref, tekur fram viðbragðsáætlun og bíður átektar

HÆTTUSTIG

1. Sendir stóra lögreglubifreið á slysa- og bráðadeild LSH í Fossvogi í biðstöðu reiðubúin að flytja viðbragðssveit
2. Lögreglustjóri /aðgerðastjóri mætir í aðgerðastjórn
3. Lögreglustjóri /aðgerðastjóri tilnefnir vettvangsstjóra
4. Gæslustjóri kemur úr umferðardeild og sendir á **MÓT** (sjá nánar um VST 5.4-5.5).
5. Fjarskiptasamband komið á, sjá fjarskiptaplan kafla 9
6. Gæslustjóri skipuleggur lokanir, gæslu og talningu
7. Fulltrúi lögreglu fer í vettvangsstjórn
8. Fulltrúi frá lögreglu fer í aðgerðastjórn til að sinna fjarskiptum og skráningu
9. Fulltrúar frá rannsóknar- og tæknideild bíða frekari fyrirmæla

NEYÐARSTIG

1. Sendir stóra lögreglubifreið á slysa- og bráðadeild LSH Fossvogi og flytur viðbragðssveit að SSS
2. Lögreglustjóri/ aðgerðastjóri mætir í aðgerðastjórn
3. Lögreglustjóri/ aðgerðastjóri tilnefnir vettvangsstjóra
4. Gæslustjóri kemur úr umferðardeild og sendir á **MÓT** (sjá nánar um VST 5.4-5.5).
5. Fjarskiptasamband komið á, sjá fjarskiptaplan kafla 9
6. Gæslustjóri skipuleggur lokanir, gæslu og talningu
7. Fulltrúi lögreglu fer í vettvangsstjórn
8. Fulltrúi frá lögreglu fer í aðgerðastjórn til að sinna fjarskiptum og skráningu
9. Lögreglumenn sendir í innri og ytri lokanir, bráðaflokkunarsvæði við slysstað, söfnunarsvæði slasaðra og söfnunarsvæði látinna
10. Rannsóknar- og tæknideild hefja rannsókn samhliða björgunaraðgerðum í samstarfi við RNSA en lífsbjargandi aðstoð gengur alltaf fyrir

NEYÐARSTIG – SJÓR

1. Sendir stóra lögreglubifreið á slysa- og bráðadeild LSH Fossvogi og flytur viðbragðssveit að SSS
2. Lögreglustjóri/ aðgerðastjóri mætir í aðgerðastjórn
3. Lögreglustjóri/ aðgerðastjóri tilnefnir vettvangsstjóra
4. Gæslustjóri kemur úr umferðardeild og sendir á **MÓT** (sjá nánar um VST 5.4-5.5).
5. Fjarskiptasamband komið á, sjá fjarskiptaplan kafla 9
6. Gæslustjóri skipuleggur lokanir, gæslu og talningu
7. Fulltrúi lögreglu fer í vettvangsstjórn
8. Fulltrúi frá lögreglu fer í aðgerðastjórn til að sinna fjarskiptum og skráningu
9. Lögreglumenn sendir í innri og ytri lokanir, bráðaflokkunarsvæði við slysstað, söfnunarsvæði slasaðra og söfnunarsvæði látinna
10. Rannsóknar- og tæknideild hefja rannsókn samhliða björgunaraðgerðum í samstarfi við RNSA en lífsbjargandi aðstoð gengur alltaf fyrir
11. Ofangreint er útfært miðað við staðsetningu og umfang í landi

8.1.8 Fjarskiptamiðstöð ríkislögreglustjóra

ÓVISSUSTIG

Fylgist með framvindu mála og upplýsa LRH um stöðuna

HÆTTUSTIG

Fylgist með framvindu mála og upplýsa LRH um stöðuna

HÆTTUSTIG

1. Tryggir að lögreglubifreið fari að bráðadeild Landspítalans í Fossvogi þar sem hún verður í biðstöðu reiðubúin að flytja greiningarsveit að **MÓT**.
2. Tryggir að boð um **HÆTTUSTIG** hafi borist til lögreglu viðkomandi umdæma og að viðbúnaður þeirra sé í samræmi við gildandi neyðaráætlun.
3. Mannar borð FMR í SST

NEYÐARSTIG

1. Tryggir að lögreglubifreið fari að slysa- og bráðadeild LSH Fossvogi og flytji greiningarsveit að Móttökustað - **MÓT** - á Reykjavíkurlugvelli eða á annan þann stað sem tilgreindur verður í boðuninni.
2. Tryggir að boð um **NEYÐARSTIG** hafi borist til lögreglu viðkomandi umdæma og að viðbúnaður þeirra sé í samræmi við gildandi neyðaráætlun.
3. Mannar borð FMR í SST

NEYÐARSTIG - SJÓR

1. Tryggir að lögreglubifreið fari að slysa- og bráðadeild LSH Fossvogi og flytji greiningarsveit að Móttökustað - **MÓT** - á Reykjavíkurlugvelli eða á annan þann stað sem tilgreindur verður í boðun.
2. Tryggir að boð um **NEYÐARSTIG** hafi borist til lögreglu viðkomandi umdæma og að viðbúnaður þeirra sé í samræmi við gildandi neyðaráætlun.
3. Mannar borð FMR í SST

8.1.9 Flugvallarþjónusta Reykjavíkflugvallar

ÓVISSUSTIG

Móttækur tilkynningu frá flugturninum á Reykjavíkflugvelli og:

1. Sendir slökkvibifreiðar í viðbragðsstöðu við flugbraut skv. gildandi verklagsreglum.

HÆTTUSTIG

Móttækur tilkynningu frá flugturninum á Reykjavíkflugvelli og:

1. Sendir slökkvibifreiðar í viðbragðsstöðu við flugbraut skv. gildandi verklagsreglum.
2. Mannar stjórnstöð Flugvallarþjónustu.
3. Sendir fulltrúa í aðgerðastjórn og í vettvangsstjórn, í bíl við VST.
4. Vakthafandi stjórnandi björgunar- og slökkviþjónustu stjórnar
5. Er viðbúið að sinna björgunar- og slökkvistörfum ef flugslys verður.
6. Undirbýr uppsetningu söfnunarsvæðis slasaðra (SSS) skv. innra verklagi

Fjarskipti við björgunarstjóra SHS fara fram á talhóp TETRA **Blár 1-1**

NEYÐARSTIG

Móttækur tilkynningu frá flugturninum á Reykjavíkflugvelli og:

1. Sendir slökkvibifreiðar og annan tækjakost tafarlaust á slysstað.
2. Fyrstu viðbrögð vakthafandi stjórnanda björgunar og slökkviþjónustu er að meta öryggisfjarlægð frá flaki og setja í gang slökkvi- og björgunarstörf.
3. Vakthafandi stjórnandi björgunar- og slökkviþjónustu stjórnar undirbúningi og /eða aðgerðum
4. Mannar stjórnstöð Flugvallarþjónustu.
5. Setur upp söfnunarsvæði slasaðra (SSS) skv. innra verklagi
6. Sendir fulltrúa í aðgerðastjórn og vettvangsstjórn.
7. Fjarskipti við björgunarstjóra SHS fara fram á talhóp TETRA **Blár 1-1**

NEYÐARSTIG - SJÓR

Móttækur tilkynningu frá Neyðarlínu og:

1. Mannar báta og heldur á slysstað samkvæmt leiðbeiningum flugturns sé slysstaður innan við Gróttu.
2. Fara í viðbragðsstöðu og bíða frekari fyrirmæla frá LHG/VSS - aðgerðastjórn sé slysstaður utan Gróttu.
3. Sendir fulltrúa í aðgerðastjórn og vettvangsstjórn
4. Er með hlustun á TETRA **Blár 1-1**

8.1.10 Slökkvilið höfuðborgarsvæðisins (SHS)**ÓVISSUSTIG** 

Vakthafandi stoðdeildarmaður SHS, 70, er upplýstur um óvissustig, en að öðru leiti hefur SHS engar formlegar verkskyldur á óvissustigi.

HÆTTUSTIG 

1. Vaktahafandi stoðdeildarmaður SHS, 70, upplýstur um hættustig og vinnur skv. innri áætlun SHS.
2. Slökkvibifreið og 2 sjúkrabifreiðar (300) eru sendar út á flugvöll, án forgangs.
3. Fjarskipti við Flugvallarþjónustu Reykjavíkurflugvelli á TETRA- **Blár 1-1**

HÆTTUSTIG 

1. Vaktahafandi stoðdeildarmaður SHS, 70, er upplýstur um hættustig og vinnur skv. innri áætlun SHS.
2. 70 gefur út fyrstu tilkynningu um MÓT, eftir því hvar best er að hafa biðsvæði bjarga.
3. Slökkvibifreið og 2 sjúkrabifreiðar (300) eru sendar út á flugvöll, án forgangs. 30 setur sig í samband við flugvallarþjónustu ISAVIA á TETRA **Blár 1-1**.
4. Aðrar slökkvibifreiðar og sjúkrabifreiðar sendar á MÓT, án forgangs, eftir því sem við á.

NEYÐARSTIG 

1. Vaktahafandi 70 maður SHS er upplýstur um hættustig og vinnur skv. innri áætlun SHS.
2. 70 gefur út fyrstu tilkynningu um MÓT, eftir því hvar best er að hafa biðsvæði bjarga.
3. Slökkvibifreið og sjúkrabifreiðar (300) eru sendar út á flugvöll, á forgangi. 30 setur sig í samband við flugvallarþjónustu ISAVIA á TETRA **Blár 1-1**.
4. Aðrar slökkvibifreiðar og sjúkrabifreiðar sendar á MÓT, á forgangi.
5. Vaktahafandi 70 maður tilnefnir björgunarstjóra, flutningsstjóra og í bráðaflokkun í samvinnu við björgunarstjórann.
6. Vakthafandi bakvaktarmaður (2X) tryggir mönnun í vettvangsstjórn, aðgerðastjórn og SST, eftir því sem við á.

NEYÐARSTIG - SJÓR 

1. Vaktahafandi 70 maður SHS er upplýstur um hættustig og vinnur skv. innri áætlun SHS
2. Kafarabifreið og kafarar sendir í átt að slystað, næsta mögulega lendingarstað báta og/eða út á LGH vegna flutninga með þyrlu LHG.
3. 70 gefur út fyrstu tilkynningu um MÓT, eftir því hvar best er að hafa biðsvæði bjarga.
4. Aðrar slökkvibifreiðar og sjúkrabifreiðar sendar á MÓT, á forgangi.
5. Vaktahafandi 70 maður tilnefnir björgunarstjóra, flutningsstjóra og í bráðaflokkun í samvinnu við björgunarstjórann.
6. Vakthafandi bakvaktarmaður (2X) tryggir mönnun í vettvangsstjórn, aðgerðastjórn og SST, eftir því sem við á.

8.1.11 Landspítali, bráðamóttaka**ÓVISSUSTIG** **LSH hefur ekki hlutverk á Óvissustigi****HÆTTUSTIG** **LSH hefur ekki hlutverk á Hættustig Grænt****HÆTTUSTIG** 

1. Viðbragðssveit er í biðstöðu á bráðamóttöku reiðubúin að fara á **MÓT** með lögreglunni á höfuðborgarsvæðinu. Samband við SST á TETRA **Blár 1-5**
2. Starfar samkvæmt hópslysaáætlun LSH - grænum kafla.

NEYÐARSTIG **Fylgist með og undirbýr móttöku allt að 9 þolenda****NEYÐARSTIG** 

1. Lögreglan á höfuðborgarsvæðinu sækir viðbragðssveit og flytur á móttökustað - **MÓT** - á Reykjavíkurlflugvelli og þaðan á slysstað / SSS.
2. Kemur boðum til flutningsstjóra um komu í **MÓT** á Tetra **Blár 1-0**
3. Tilnefnir **Aðhlyningarstjóra** og tilkynnir til **VST** á TETRA **VST-1**
4. Skipuleggur **SSS** og undirbýr móttöku slasaðra
5. Starfar samkvæmt viðbragðsstigi í hópslysaáætlun LSH
6. Virkjar viðbragðssveit 2 ef þörf er talin á því og sendir viðbragðssveit á staðinn móttökustað - **MÓT** og þaðan á söfnunarsvæði slasaðra - **SSS**
7. Fjarskipti milli **aðhlyningastjóra** og LSH um ástand sjúklinga eru á Tetra – **Blár 1-5**. Öll önnur fjarskipti um fjölda sjúklinga, móttökustaði, flutninga og allt annað fara fram á TETRA **Blár 1-2**

NEYÐARSTIG - SJÓR 

1. Lögreglan á höfuðborgarsvæðinu sækir viðbragðssveit og flytur á móttökustað - **MÓT** - og þaðan á slysstað / SSS.
2. Kemur boðum til flutningsstjóra um komu í **MÓT** á Tetra – **Blár 1-0**
3. Tilnefnir **Aðhlyningarstjóra** og tilkynnir til **VST** á TETRA **VST-1**
4. Skipuleggur **SSS** og undirbýr móttöku slasaðra
5. Starfar samkvæmt viðbragðsstigi í hópslysaáætlun LSH.
6. Virkjar viðbragðssveit 2 ef þörf er talin á því og sendir viðbragðssveit á staðinn móttökustað - **MÓT** og þaðan á söfnunarsvæði slasaðra - **SSS**

Fjarskipti milli **aðhlyningastjóra** og LSH um ástand sjúklinga og eru á Tetra – **Blár 1-5**. Öll önnur fjarskipti um fjölda sjúklinga, móttökustaði, flutninga og allt annað fara fram á TETRA **Blár 1-2**.

8.1.12 Svæðisstjórn, Svæði 1**ÓVISSUSTIG** 

Svæðisstjórn á svæði 1 hefur engar verkskyldur á ÓVISSUSTIGI. Fylgist með framvindu og er tilbúin að senda mannskap í aðgerðastjórn ef þörf krefur.

HÆTTUSTIG **Svæðisstjórn á svæði 1 hefur engar verkskyldur á Hættustigi Grænt****HÆTTUSTIG** 

1. Sendir tvo menn í stjórnstöðvarbíl á biðsvæði við Reykjavíkurlflugvöll þar sem VST hefur aðsetur.
2. Sendir tvo menn á MÓT til að taka við Stjórnandi MÓT og aðstoða Flutningastjóra við skráningu björgunarliðs.
3. Sendir fulltrúa í AST
4. Allt að fjórir svæðisstjórnarmenn mæta á MÓT og koma inn sem aðstoðamenn Verkpáttastjóra. Þeir aðstoða við stjórnun og sjá um fjarskipti á rás hvers verkþáttar fyrir sig.
5. Aðrir svæðisstjórnarmenn fara í stjórnstöð sína, þar sem þeir skrá mannafla, búnað og tæki björgunarsveita á svæði – 1.

NEYÐARSTIG **Svæðisstjórn á svæði 1 hefur engar verkskyldur á Neyðarstigi Grænt****NEYÐARSTIG** 

1. Sendir tvo menn í stjórnstöðvarbíl á biðsvæði við Reykjavíkurlflugvöll þar sem VST hefur aðsetur.
2. Sendir tvo menn á MÓT til að taka við Stjórnandi MÓT og aðstoða Flutningastjóra við skráningu björgunarliðs.
3. Sendir fulltrúa í AST.
4. Allt að fjórir svæðisstjórnarmenn mæta á MÓT og koma inn sem aðstoðamenn Verkpáttastjóra. Þeir aðstoða við stjórnun og sjá um fjarskipti
5. Aðrir Svæðisstjórnarmenn fara tafarlaust í stjórnstöð í Skógarhlíð þar sem þeir skrá mannafla, búnað og tæki björgunarsveita á svæði 1.
6. Fjarskipti við björgunarsveitir á ytra biðsvæði fara fram á **TETRA – útkall svæði 1** (til vara VHF Rás 1)

NEYÐARSTIG - SJÓR 

1. Sendir tvo menn í stjórnstöðvarbíl á MÓT (samkvæmt boðun)
2. Sendir tvo menn á MÓT til að taka við Stjórnandi MÓT og að aðstoða Flutningastjóra við skráningu björgunarliðs.
3. Allt að fjórir svæðisstjórnarmenn mæta á MÓT og koma inn sem aðstoðamenn Verkpáttastjóra. Þeir aðstoða við stjórnun og sjá um fjarskipti
4. Sendir fulltrúa í AST.
5. Svæðisstjórnarmenn fara tafarlaust í stjórnstöð í Skógarhlíð þar sem þeir skrá mannafla, búnað og tæki björgunarsveita á svæði 1.

8.1.13 Landsstjórn björgunarsveita**ÓVISSUSTIG** **Landsstjórn björgunarsveita hefur engar verkskyldur á ÓVISSUSTIGI.****HÆTTUSTIG** 

1. Landsstjórn björgunarsveita hefur ekki verkskyldur á Hættustig grænn

HÆTTUSTIG **Móttækur tilkynningu frá Neyðarlínu og:**

1. Sendir 2 fulltrúa í Samhæfingarstöðina. Þeir skulu setja sig í samband við svæðisstjórn björgunarsveita á svæði 1 og vera tilbúnir að annast útvegum bjarga frá öðrum umdæmum ef þess gerist þörf.
2. Fjarskiptasamband við svæðisstjórn á svæði 1

NEYÐARSTIG **Landsstjórn björgunarsveita hefur engar verkskyldur á NEYÐARSTIG grænt****NEYÐARSTIG** **Móttækur tilkynningu frá Neyðarlínu og:**

1. Sendir 2 fulltrúa í Samhæfingarstöðina. Þeir skulu setja sig í samband við svæðisstjórn björgunarsveita á svæði 1 og vera tilbúnir að annast útvegum bjarga frá öðrum umdæmum ef þess gerist þörf.
2. Fjarskiptasamband við svæðisstjórn á svæði 1

NEYÐARSTIG - SJÓR **Móttækur tilkynningu frá Neyðarlínu og:**

1. Sendir 2 fulltrúa í Samhæfingarstöðina. Þeir skulu setja sig í samband við svæðisstjórn björgunarsveita á svæði 1 og vera tilbúnir að annast útvegum bjarga frá öðrum umdæmum ef þess gerist þörf.
2. Fjarskiptasamband við svæðisstjórn á svæði 1

8.1.14 Björgunarsveitir, Svæði 1**ÓVISSUSTIG** **Björgunarsveitir á svæði 1 hafa engar verkskyldur á ÓVISSUSTIGI.****HÆTTUSTIG** 

1. Björgunarsveitir á svæði 1 hafa ekki verkskyldur á Hættustig grænn

HÆTTUSTIG **Móttaka tilkynningu frá Neyðarlínu og:**

1. Mæta í bækistöð sína og taka til nauðsynlegan búnað og tæki (teppi, fyrstuhjálparbúnað, sjúkrabörur, fjarskiptabúnað og sjúkraflutningstæki).
2. Fara á **MÓT** samkvæmt fyrirmælum svæðisstjórnar og kalls sig inn á **TETRA Blár 1-4** og bíða nánari fyrirmæla VST eða Flutningastjóra.

NEYÐARSTIG **Björgunarsveitir á svæði 1 hafa engar verkskyldur á NEYÐARSTIG grænt****NEYÐARSTIG****Móttækur tilkynningu frá Neyðarlínu og:**

1. Mæta tafarlaust í bækistöð, taka til nauðsynlegan búnað og tæki (teppi, fyrstuhjálparbúnað, sjúkrabörur, fjarskiptabúnað og sjúkraflutningstæki).
2. Fara á **MÓT** kalla sig inn á **TETRA Blár 1-4** og bíða nánari fyrirmæla frá VST eða Flutningastjóra.

NEYÐARSTIG - SJÓR **Móttækur tilkynningu frá Neyðarlínu og:**

1. Mæta tafarlaust í bækistöð, taka til nauðsynlegan búnað og tæki (teppi, fyrstuhjálparbúnað, sjúkrabörur, fjarskiptabúnað og sjúkraflutningstæki).
2. Fara á **MÓT** kalla sig inn á **TETRA Blár 1-4** og bíða nánari fyrirmæla frá VST eða Flutningastjóra.
3. Sjósetur björgunarbáta sem tilkynna sig inn til VST og stjórnstöðvar LHG eða VVS þegar þeir eru tilbúnir í verkefni
4. Fjarskiptasamband við björgunarsveitir og björgunarstjóra í landi eru á TETRA AV_1
5. Fjarskiptasamband björgunarsveita á sjó eru við LHG eða VSS í gegnum **Skiparás 16**

8.1.15 Rauði krossinn á höfuðborgarsvæðinu**ÓVISSUSTIG**

Rauða krossinn hefur engar verkskyldur á óvissustigi.

HÆTTUSTIG

1. Fulltrúi Rauða krossins í aðgerðarstjórn mætir í AST.

HÆTTUSTIG

1. Mætir í bækistöð á Laugavegi 120.
2. Yfirfer neyðaráætlun og raðar mönnum í verkefni.
3. Fulltrúi Rauða krossins mætir í AST.

NEYÐARSTIG

1. Mætir í bækistöð á Laugavegi 120.
2. Mætir á SSA í Menntaskólanum við Hamrahlíð.
3. Mætir á MÓT og óskar eftir leyfi til þess að fara á SSS.
4. Fulltrúi Rauða krossins mætir í AST.

NEYÐARSTIG - SJÓR

1. Mætir í bækistöð á Laugavegi 120.
2. Mætir á SSA í Menntaskólanum við Hamrahlíð.
3. Mætir á MÓT og óskar eftir leyfi til þess að fara á SSS.
4. Fulltrúi Rauða krossins mætir í AST.

8.1.16 Kennslanefnd (ID-nefnd) ríkislögreglustjóra**ÓVISSUSTIG****Kennslanefndin hefur engar verkskyldur á ÓVISSUSTIGI.****HÆTTUSTIG****Móttækur tilkynningu frá FMR og:**

1. Nefndarmenn mæta á skrifstofu ríkislögreglustjórans, Skúlagötu 21.
2. Yfirfara hlutverk sitt og verklagsreglur.
3. Hefur tiltæka bifreið til að flytja nefndarmenn til Reykjavíkurlugvallar ef slys verður.

NEYÐARSTIG**Móttækur tilkynningu frá Neyðarlínu og:**

1. Fer tafarlaust á móttökustað - **MÓT** - á Reykjavíkurlugvelli og þaðan á söfnunarsvæði látinna - **SSL** - í Flugskýli 8, Isavia. Tilkynnir brottför til starfsstöðvar FMR í Samhæfingarstöðinni.
2. Við komu á Reykjavíkurlugvöll setur yfirmaður Kennslanefndar sig í samband við **aðgerðastjórn AST**, sem skipuleggur tengsl nefndarinnar inn í aðgerðirnar.
3. Yfirmaður kennslanefndar stjórnar skipulagi og innri starfsemi á söfnunarsvæði látinna **SSL** og metur þörf fyrir utanaðkomandi aðstoð

Við störf sín á vettvangi styðst kennslanefnd við verklagsreglur, sem mótaðar hafa verið um störf hennar.

NEYÐARSTIG - SJÓR**Móttækur tilkynningu frá Neyðarlínu og:**

1. Fer tafarlaust á móttökustað - **MÓT** - og þaðan á söfnunarsvæði látinna - **SSL**. Tilkynnir brottför til starfsstöðvar FMR í Samhæfingarstöðinni.
2. Við komu á SLY setur yfirmaður Kennslanefndar sig í samband við **aðgerðastjórn AST**, sem skipuleggur tengsl nefndarinnar inn í aðgerðirnar.
3. Yfirmaður kennslanefndar stjórnar skipulagi og innri starfsemi á söfnunarsvæði látinna **SSL** og metur þörf fyrir utanaðkomandi aðstoð
1. Við störf sín á vettvangi styðst kennslanefnd við verklagsreglur, sem mótaðar hafa verið um störf hennar.

8.1.17 Rannsóknarnefnd samgönguslysa

ÓVISSUSTIG

Rannsóknarnefndar samgönguslysa RNSA starfar samkvæmt gildandi starfsreglum nefndarinnar

HÆTTUSTIG

Móttækur tilkynningu frá Neyðarlínu og:

1. Nefndarmenn mæta í húsakynni Rannsóknarnefndar samgönguslysa
2. Yfirfara hlutverk sitt og verklagsreglur.
3. Gera ráðstafanir varðandi flutning nefndarmanna á slysstað.
4. Að öðru leiti starfar Rannsóknarnefnd samgönguslysa eftir gildandi starfsreglum nefndarinnar.

NEYÐARSTIG

Móttækur tilkynningu frá Neyðarlínu og:

1. Rannsóknarnefnd samgönguslysa fer tafarlaust á móttökustað - **MÓT** - á Reykjavíkurlflugvelli og þaðan á slysstað.
2. Við komu á Reykjavíkurlflugvöll setur yfirmaður RNSA sig í samband við **vettvangsstjóra** og **björgunarstjóra** og upplýsir þá um störf nefndarinnar og hugsanlega þörf fyrir aðstoð á slysstað.
3. Við störf sín á vettvangi styðst RNSA við gildandi lög og verklagsreglur, sem mótaðar hafa verið um störf hennar.

NEYÐARSTIG - SJÓR

Móttækur tilkynningu frá Neyðarlínu og:

1. Rannsóknarnefnd samgönguslysa fer tafarlaust á móttökustað - **MÓT** - og þaðan á slysstað.
2. Við komu á SLY setur yfirmaður RNSA sig í samband við **vettvangsstjóra** og **björgunarstjóra** og upplýsir þá um störf nefndarinnar og hugsanlega þörf fyrir aðstoð á slysstað.
3. Við störf sín á vettvangi styðst RNSA við gildandi lög og verklagsreglur, sem mótaðar hafa verið um störf hennar.

8.1.18 Landhelgisgæslan - flugdeild**ÓVISSUSTIG**

Starfsmenn flugdeildar Landhelgisgæslu hafa engar verkskyldur á ÓVISSUSTIGI.

HÆTTUSTIG

Móttækur tilkynningu frá stjórnstöð Landhelgisgæslunnar og:

1. Setur tiltækan þyrlukost Landhelgisgæslunnar í viðbragðsstöðu við flugskýli LHG.

NEYÐARSTIG

1. Móttækur tilkynningu frá stjórnstöð Landhelgisgæslunnar og:

2. Virkjar tiltækar þyrlur Landhelgisgæslunnar til starfa skv. nánari fyrirmælum frá Samhæfingarstöðinni í gegnum og í samráði við stjórnstöð Landhelgisgæslunnar.
3. Lendingarstaður þyrla - LP - á Reykjavíkflugvelli er á flughlaði framan við vestari hluta flugskýli Undirbýr eftirlitsflugvél vél til flutnings á slösuðum á sjúkrahús á landsbyggðinni.

NEYÐARSTIG – SJÓR

Móttækur tilkynningu frá Neyðarlínu og:

Vinna samkvæmt JRCC og 7. kafla áætlunarinnar.

8.1.19 Landhelgisgæslan – JRCC Ísland**ÓVISSUSTIG**

1. Stýra aðgerðum vegna viðbúnaðar á leið loftfars að Reykjavíkurlflugvelli.
2. Tryggja samræmingu og virkt upplýsingaflæði um TETRA **AV-FMS_1**við OAC, SST, AST, KEF TWR.

HÆTTUSTIG

1. Stýra aðgerðum vegna viðbúnaðar á leið loftfars að Reykjavíkurlflugvellir.
2. Tryggja samræmingu og virkt upplýsingaflæði um TETRA **AV-FMS_1**við OAC, SST, AST, KEF TWR.

NEYÐARSTIG

1. Stýra aðgerðum vegna viðbúnaðar á leið loftfars að Reykjavíkurlflugvelli.
2. Tryggja samræmingu og virkt upplýsingaflæði um TETRA **AV-FMS_1**við OAC, SST, AST, KEF TWR.

NEYÐARSTIG – SJÓR

1. Stýra aðgerðum vegna viðbúnaðar á leið loftfars að Reykjavíkurlflugvelli.
2. Tryggja samræmingu og virkt upplýsingaflæði um TETRA **AV-FMS_1**við OAC, SST, AST, KEF TWR.

8.1.20 Framkvæmdarsvið Reykjavíkurborgar**ÓVISSUSTIG****Starfsmenn framkvæmdarsviðs hafa engar verkskyldur á ÓVISSUSTIGI.****HÆTTUSTIG****Móttækur tilkynningu frá Neyðarlínu og:**

1. Kannar stöðu vegafamkvæmda á akstursleiðum sjúkrabíla og annarra viðbragðaaðila

NEYÐARSTIG**Móttækur tilkynningu frá Neyðarlínu og:**

1. Ef ástand útheimtir virkjar framkvæmdarsvið nauðsynlegan mannafla og tækjakost til að halda flutningaleiðum í sem bestu ástandi meðan sjúkraflutningar eru í gangi
2. Tryggir lokunarbúnað vegna umferðalokana við Reykjavíkurflugvöll

NEYÐARSTIG - SJÓR**Móttækur tilkynningu frá Neyðarlínu og:**

1. Ef ástand útheimtir virkjar Vegagerðin nauðsynlegan mannafla og tækjakost til að halda flutningaleiðum í sem bestu ástandi meðan sjúkraflutningar eru í gangi
2. Tryggir lokunarbúnað vegna umferðalokana við Reykjavíkurflugvöll

8.1.21 Flugrekstrar- og afgreiðsluaðilar**ÓVISSUSTIG****Hafa ekki verkskyldur á ÓVISSUSTIGI.****HÆTTUSTIG****Eftir því sem við á:**

1. Koma farþegum af flughlaði og inn í flugstöð.
2. Loka / vakta hurðir út á flughlað.
3. Tryggja að óviðkomandi aðilum sé ekki hleypt í gegnum byggingar.
4. Róa fólk í flugstöð.
5. Benda aðstandendum á að hvar hægt sé að fá upplýsingar um afdrif farþega, þ.e. á söfnunarsvæði aðstandenda í Menntaskólanum við Hamrahlíð.
6. Tryggja samband við og aðstoða þann flugrekanda sem í hlut á.
7. Hafa farþega og áhafnarlista tiltækan.

NEYÐARSTIG**Eftir því sem við á:**

1. Koma farþegum af flughlaði og inn í flugstöð.
2. Loka / vakta hurðir út á flughlað.
3. Tryggja að óviðkomandi aðilum sé ekki hleypt í gegnum byggingar.
4. Róa fólk í flugstöð.
5. Benda aðstandendum á að hvar hægt sé að fá upplýsingar um afdrif farþega, þ.e. á söfnunarsvæði aðstandenda í Menntaskólanum við Hamrahlíð.
6. Tryggja samband við og aðstoða þann flugrekanda sem í hlut á.
7. Útvega farþega og áhafnarlista og koma til aðgerðastjórnar.
8. Senda mann í aðgerðarstjórn ef viðkomandi fyrirtæki á í hlut.

NEYÐARSTIG – SJÓR**Eftir því sem við á:**

1. Róa fólk í flugstöð.
2. Benda aðstandendum á að hvar hægt sé að fá upplýsingar um afdrif farþega, þ.e. á söfnunarsvæði aðstandenda í Menntaskólanum við Hamrahlíð.
3. Tryggja samband við og aðstoða þann flugrekanda sem í hlut á.
4. Útvega farþega og áhafnarlista og koma til aðgerðastjórnar.
5. Senda mann í aðgerðarstjórn ef viðkomandi fyrirtæki á í hlut.

9 FJARSKIPTI

Í upphafi tilkynna allir viðbragðsaðilar sem eru á leið á vettvang sig inn á BLÁR 1 – 0 og eru á þeim talhóp þar til fyrirmæli eru gefin um annað

9.1 Grunnskipulag fjarskipta

Neyðarlínan og FMR tryggja boðun og koma upplýsingum til bjarga á leið á vettvang á **TETRA talhóp BLÁR 1 - 0**

Fjarskipti milli helstu stjórnneininga eru sem hér segir (sjá skipurit):

- Samhæfingarstöðin og Aðgerðastjórn eru með sín samskipti á **SST - BLÁR**
- Aðgerðastjórn - Vettvangsstjórn **TETRA AST - 1**
- Vettvangsstjórn - stjórnendur verkþátta **TETRA BLÁR 1 – 1,2,3 og 4**
- Innbyrðis fjarskipti innan einstakra verkþátta ákvarðast eftir aðstæðum (TETRA og VHF)
- Aðhlyningarstjóri er í sambandi við AST og SST varðandi sjúkraflutninga á **BLÁR 1 – 5** eftir því sem við á (SST getur fært verkefnið á annan talhóp ef álag gefur tilefni til)

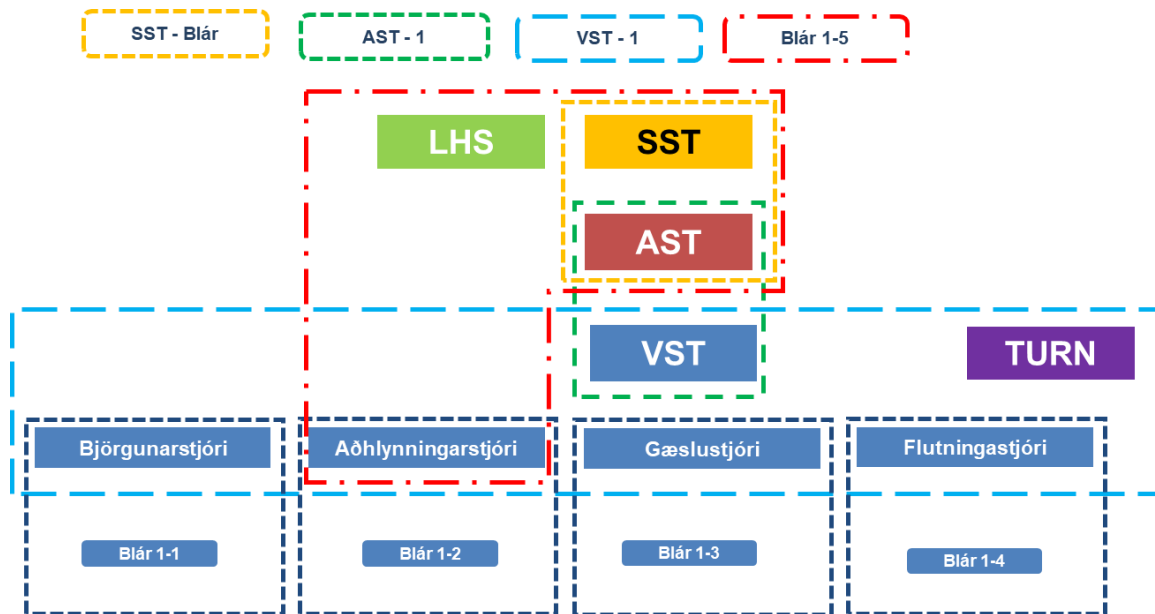
Verkþáttastjórar og þeirra verkþættir geta notað talhópa:

Björgunarstjóri	TETRA BLÁR 1 - 1
Aðhlyningarstjóri	TETRA BLÁR 1 - 2
Gæslustjóri	TETRA BLÁR 1 - 3
Flutningastjóri	TETRA BLÁR 1 – 4

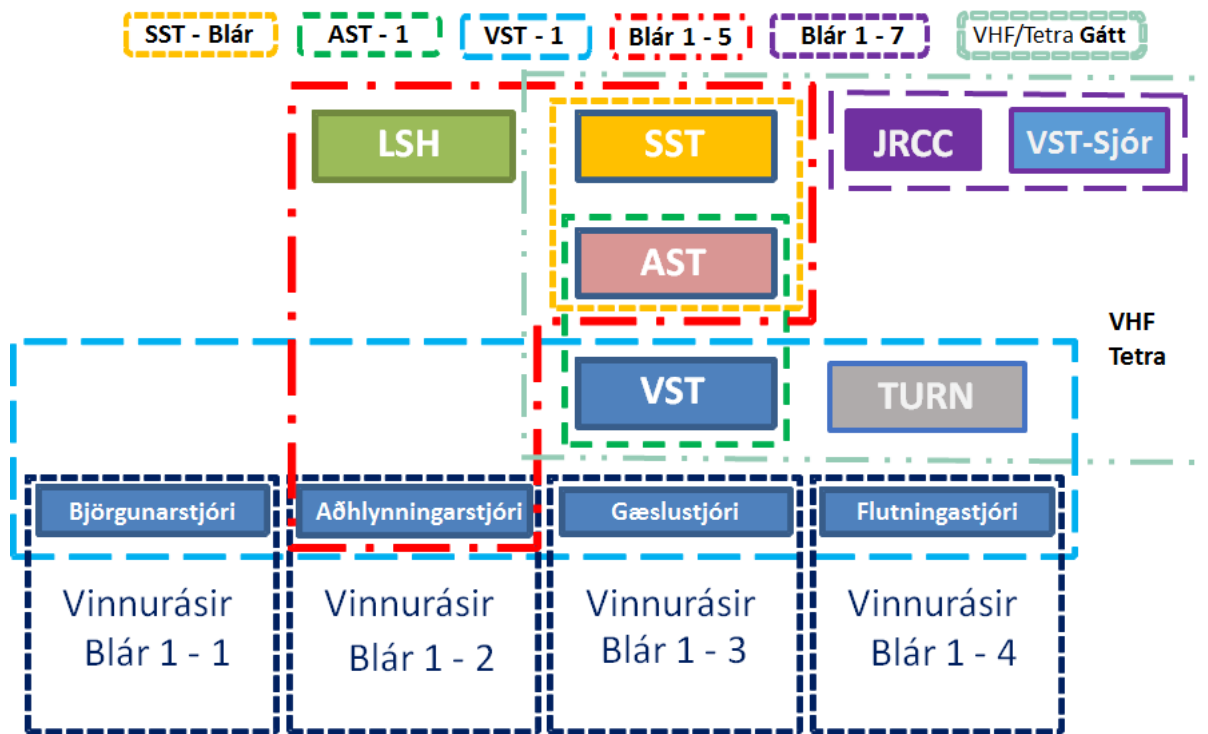
Rauði kross Íslands (fjöldahjálparstöð / SSA) er í sambandi við AST / SST á TETRA BLÁR 1 - 6

9.2 Fjarskipti

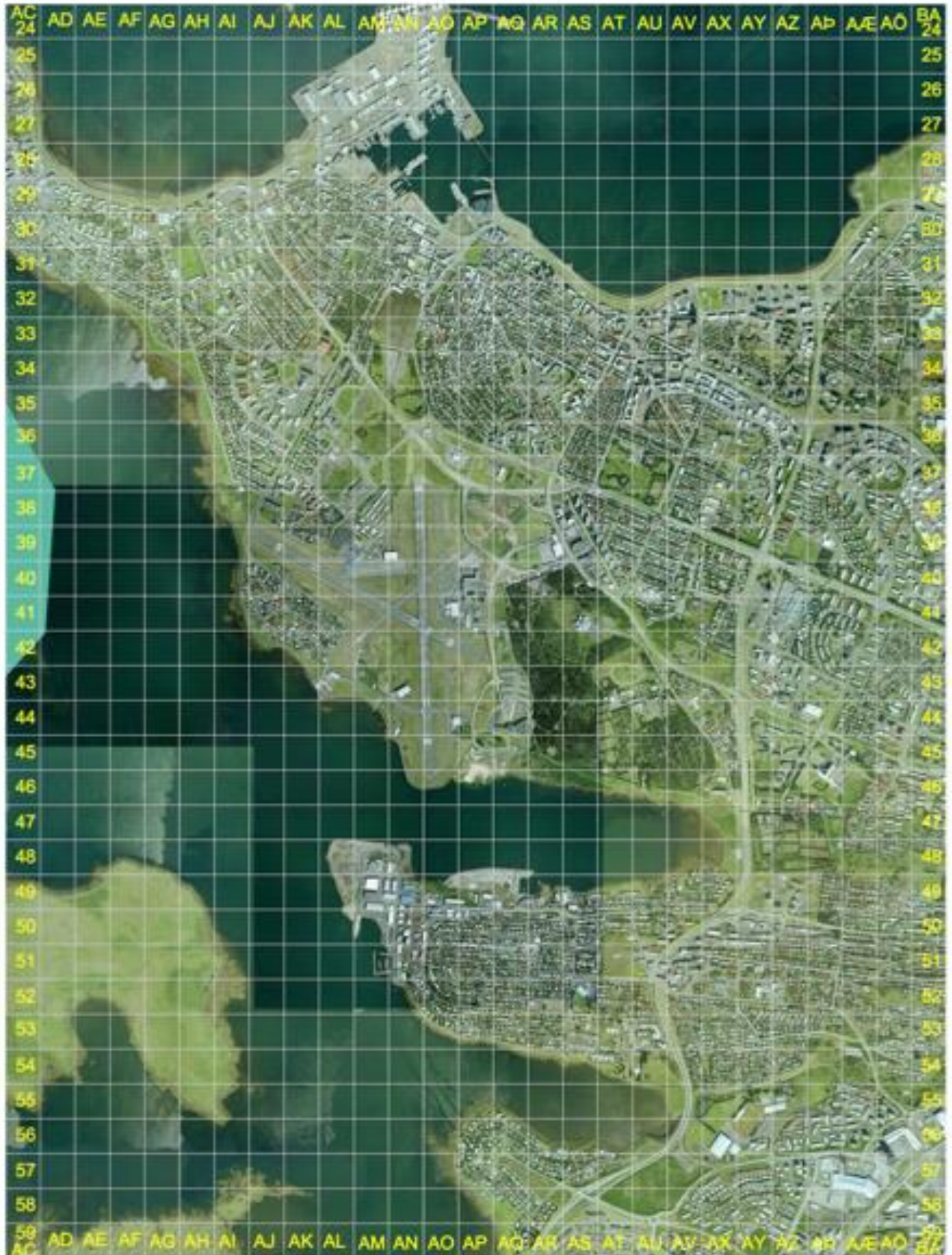
Flugvallar



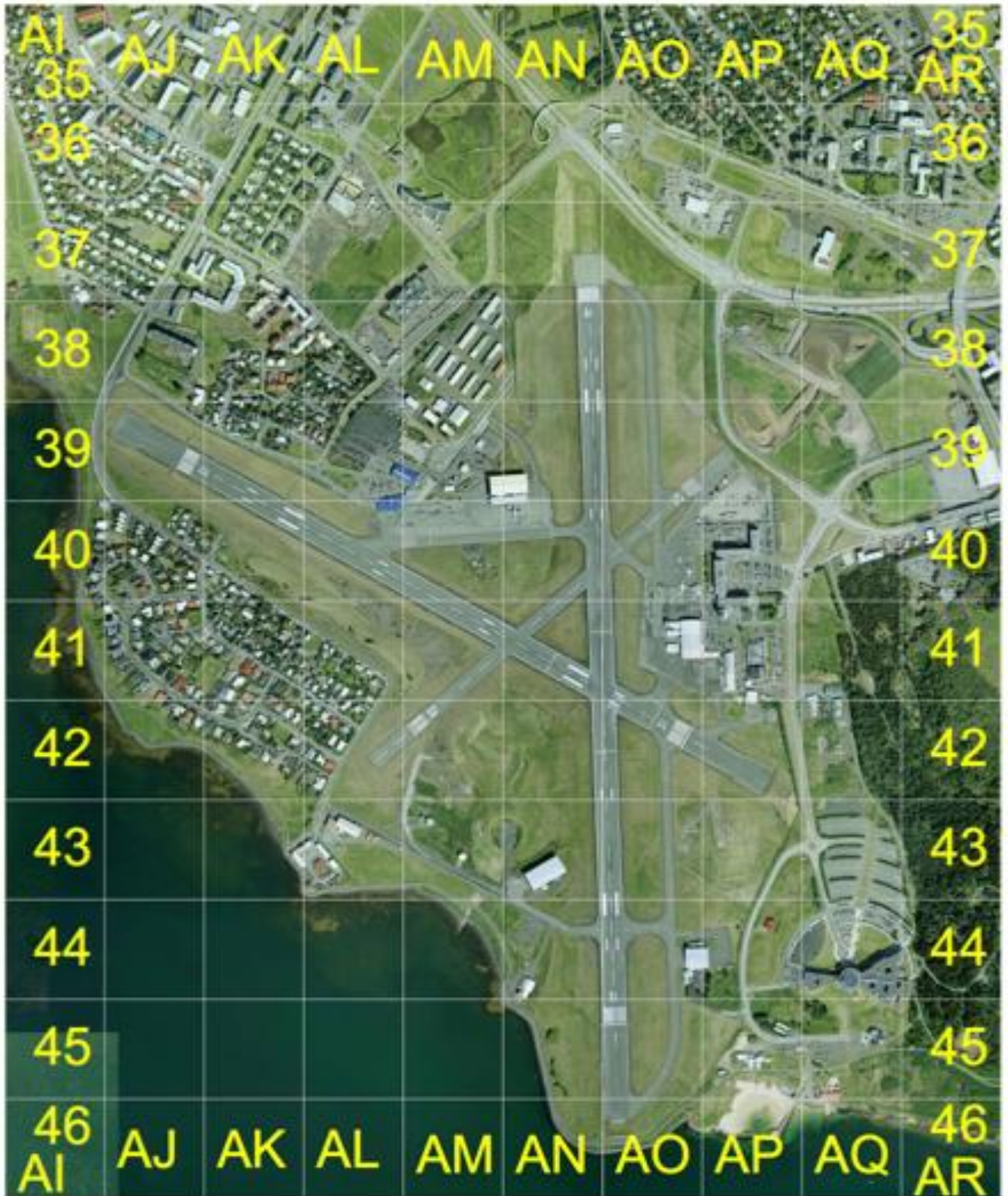
Sjór



10 KORT









11 DREIFINGARLISTI

Þeir sem hafa hlutverk í þessari áætlun eiga að eiga útprentað eintak af henni.

Áætlunin er vistuð á heimasíðu almannavarnadeildar ríkislögreglustjórans www.almannavarnir.is
Eftirtaldir aðilar eiga eintök af áætlun þessari:

<i>Flugturninn á Reykjavíkflugvelli</i>
<i>Flugstjórnarmiðstöðin í Reykjavík</i>
<i>Neyðarlínan - 112</i>
<i>Aðgerðastjórn almannavarna höfuðborgarsvæðisins</i>
<i>Vettvangsstjórn Reykjavíkflugvelli</i>
<i>Samhæfingarstöðin</i>
<i>Lögreglan á höfuðborgarsvæðinu</i>
<i>Fjarskiptamiðstöð ríkislögreglustjóra</i>
<i>Flugvallarþjónusta Reykjavíkflugvallar</i>
<i>Slökkvilið höfuðborgarsvæðisins (SHS)</i>
<i>Landspítali, bráðamóttaka</i>
<i>Svæðisstjórn, Svæði 1</i>
<i>Landsstjórn björgunarsveita</i>
<i>Björgunarsveitir, Svæði 1</i>
<i>Rauði krossinn á höfuðborgarsvæðinu</i>
<i>Kennslanefnd (ID-nefnd) ríkislögreglustjóra</i>
<i>Rannsóknarnefnd samgönguslysa</i>
<i>Landhelgisgæslan - flugdeild</i>
<i>Landhelgisgæslan – JRCC Ísland</i>
<i>Framkvæmdasvið Reykjavíkurborgar</i>

12 BREYTINGA SAGA

Útgáfa	Dagsetning	Skýringar / breytingar	Fært inn
2.0	18.11.2013		
Drög 4	29.09.2016		

13 VIÐAUKAR

13.1 Talningablað

Talningastaður

 SLY SSS SSL LP HLIÐ _____

Númer greiningarspjalds sett í viðeigandi reit fyrir þann sem talin er eftir lit á greiningarspjaldi.

GRÆNN		GULUR		RAUÐUR		SVARTUR	
5	Kl. _____ :	5	Kl. _____ :	5	Kl. _____ :	5	Kl. _____ :
10	Kl. _____ :	10	Kl. _____ :	10	Kl. _____ :	10	Kl. _____ :
15	Kl. _____ :	15	Kl. _____ :	15	Kl. _____ :	15	Kl. _____ :
20	Kl. _____ :	20	Kl. _____ :	20	Kl. _____ :	20	Kl. _____ :

Nafn talningamanns: _____

Blað nr. _____ Af _____

13.2 Skipulagsuppráttur SSS

