



Reykjavík 15. september 2021

## Eldvarnaeftirlit slökkviliðs

Verklag slökkviliðs vegna eftirlits á byggingum sem skulu hljóta eftirlit í samræmi við reglugerð nr. 723/2017 og birt er á hverju ári eða við umsagnir sem koma til slökkviliðs til vegna leyfisveitinga.

Eigandi á að tilnefna eldvarnafulltrúa á þær byggingar sem hljóta skal eftirlit slökkviliðs.

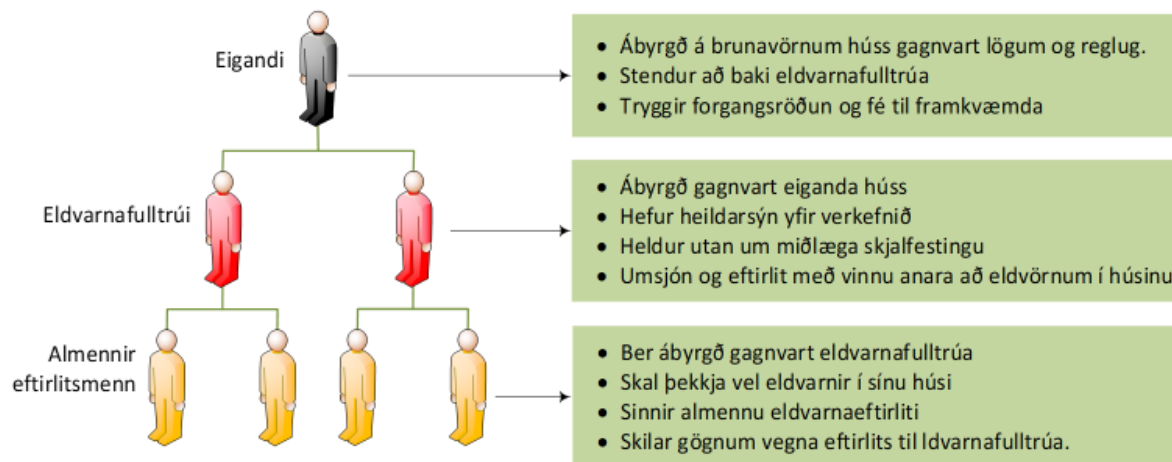
Samkvæmt 11.gr. sömu reglugerðar á slökkvilið að hafa samband við:

- Eldvarnafulltrúa byggingarinnar
- Hann á að vera tilnefndur af eiganda mannvirkisins
- Æskilegt er að eldvarnafulltrúi sé tilnefndur af eiganda í samráði við forráðmann.
- Það er eldvarnafulltrúi sem er í samskiptum við slökkvilið fyrir hönd eiganda
- Það er eigandi sem er alltaf ábyrgur fyrir eldvörnum í sínu húsnæði

Eldvarnafulltrúi er þá fulltrúi eiganda í samskiptum við slökkvilið. Ábyrgð á eldvörnum er á hendi eiganda í samræmi við lög nr. 75/2000.

Hlutverk eftirlits með byggingum er í samræmi við eftirfarandi mynd:

## Ábyrgð, hlutverk og stjórnun

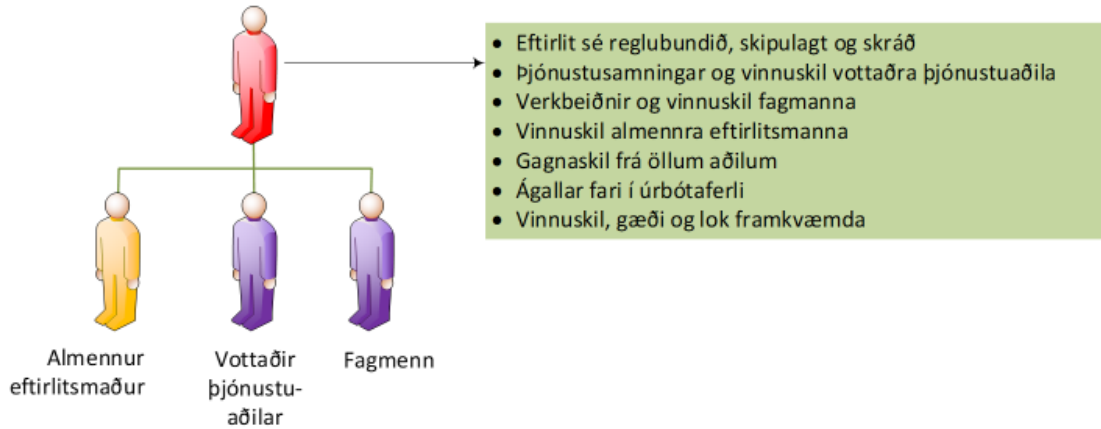


Mynd 1

Það er eldvarnafulltrúi sem tryggir framkvæmd eftirlitsins í samráði við eiganda og í samskiptum við almenna eftirlitsmenn, vottaða þjónustuaðila og aðra fagmenn.

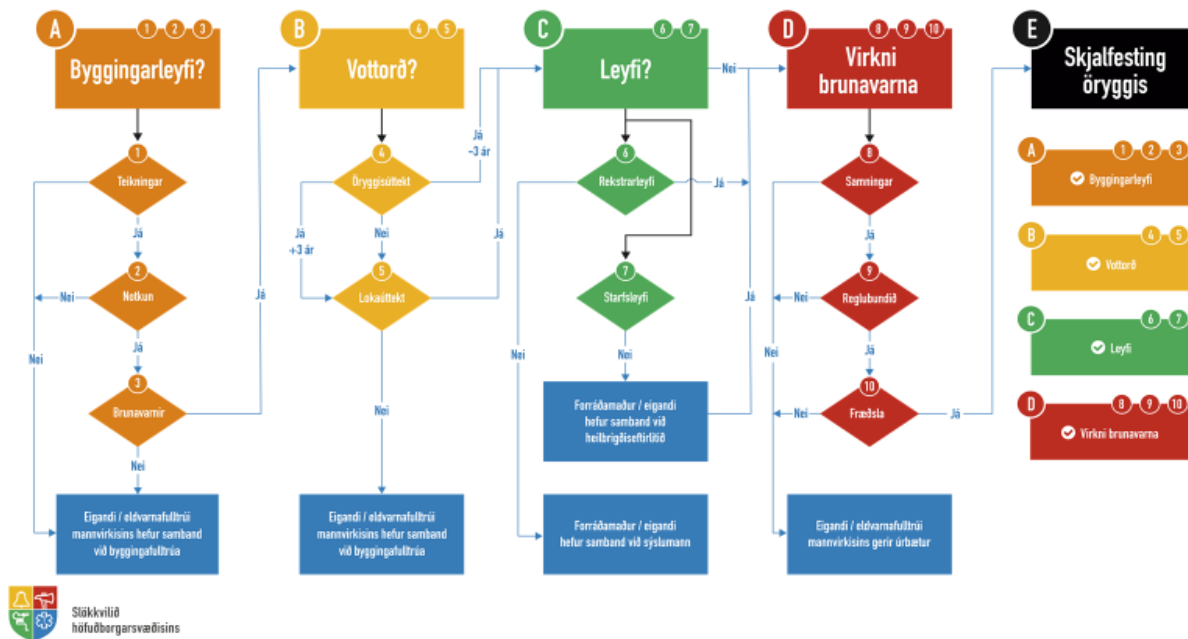


## Hlutverk og stjórnun eldvarnafulltrúa



Mynd 2

Það eru nokkrir hlutir sem eiga að vera tilbúnir áður en slökkvilið hefur sitt eftirlit með byggingum, þ.e. byggingarleyfið, úttektarvottorð, leyfi fyrir starfsemi og brunavarnir virkar.



Mynd 3



Reykjavík 15. september 2021

Allar virkar brunavarnir í mannvirkjum þurfa reglubundið eftirlit sem á það að vera framkvæmt af almennum eftirlitsmönnum, vottuðum þjónustuaðilum og öðrum fagaðilum.

### Almennum eftirlitsmanni

Eigandi, Forráðamaður, Eldvarnafulltrúi, Umsjónarmaður fasteignar / húsvörður

### Vottaðir þjónustuaðilar brunavarna

- Þjónustuaðili slökkvikerfis
- Þjónustuaðili handslökkvibúnaðar
- Þjónustuaðili brunaviðvörunarkerfis
- Úttektaraðili slökkvikerfis,
- Úttektaraðili handslökkvibúnaðar
- Úttektaraðili brunaviðvörunarkerfis
- Brunapéttingar

### Fagaðilar

- Rafvirkjameistari
- Pípulagningameisari
- Trésmíðameistari
- Blikksmíðameistari
- Vélvirki/-stjóri
- Hönnuður brunavarna
- Aðili með sérþekkingu á tilteknum búnaði

### Almennir eftirlitsmenn sjá um

- Leiðarmerkingar
- Takmarkanir á fólksfjölda
- Flóttaleiðir
- Björgunarop séu opnanleg
- Öruggt svæði fyrir hreyfihamlaða sáú í lagi
- Flóttaleiðamyndir séu til staðar
- Brunahólfun sé í lagi
- Brunahólfandi hurðir lokist og séu ekki haldið opnum
- Klæðningar veggja og lofta innanhúss sé í samræmi við aðaluppdrætti
- Klæðningar útveggja sú í samræmi við aðaluppdrætti
- Fræðsla til starfsfólk um eldvarnir byggingarinnar sá regluleg
- Viðbragðs- og rýmingaráætlun sé til staðar, æfð, uppfærð og sýnileg
- Aðkoma slökkviliðs sé greiðfær
- Viðbragðsáætlanir fyrir slökkvilið séu til staðar
- Viðbragðsáætlanir fyrir starfsfólk sé í lagi.



Reykjavík 15. september 2021

### Vottaðir þjónustuaðilar brunavarna sjá um;

- Brunaviðvörðunarkerfi
- Vatnsúðakerfi
- Önnur slökkvikerfi en vatnsúðakerfi
- Handslökkvitæki
- Brunaslöngur
- Brunapéttingar
- Brunavarnar- og flóttalyftur

### Fagaðilar sjá um aðra hluti t.d.:

- Aðstreymi fyrir reyklosun
- Neyðarlýsing
- Leiðarlýsing
- Eldstæði og reykháfar
- Útsogskerfi frá eldun
- Ósonkerfi í útsogi frá eldun
- Gas
- Eldvarnir í loftræsikerfi
- Yfirprýst rými
- Bruna- eða reykhólfandi fellitjöld
- Búnaður til að draga úr sprengiþrýstingi

### Hlutverk eldvarnarfulltrúa.

Grunnur eftirlits slökkviliðs byggir á 5 þáttum þ.e.a.s. lið A til E lið á mynd 3 hér að ofan.

Eldvarnarfulltrúi á að fara yfir þau gögn sem hann aflar og fjallað verður um hér á eftir,

- Eldvarnafulltrúi tryggir að það sé samræmi á milli byggingarleyfis, aðaluppdráttá, vottorða byggingaryfirvalda, leyfa annarra opinberra aðila eins og sýslumanns og heilbrigðiseftirlits.
- Eldvarnafulltrúi verður að sannreyna með eftirliti að notkun húsnæðis og lóðar sé í samræmi við byggingarleyfi, aðaluppdrætti og þær hannanir sem settar hafa verið fram.



Reykjavík 15. september 2021

- Eldvarnafulltrúa á að fara yfir þær brunavarnir sem eiga að vera í byggingunni eða lóð og tilnefndar eru í byggingarleyfi, aðaluppdráttum og hönnunum byggingar eða lóðar.
- Eldvarnafulltrúi þarf að vera með öll gögn á staðnum hvort sem það er frá fagaðilum eða öðrum til þess að sýna eldvarnaeftirliti þegar eftirlit fer fram.
- Eldvarnafulltrúi þarf að vera búin að fara yfir öll gögn, lesa skýrslur og staðfestingar, bera saman og svara spurningum áður en til formlegrar skoðunar slökkviliðs fer fram. Gögnin mega vera á rafrænu formi eða á pappír, það er á hendi eldvarnafulltrúa að vera með gögn og staðfestingar tilbúna áður en komið er í skoðun.
- Eldvarnafulltrúi þarf að vera með klárt áður en farið er í ítarlegra eftirlit af hálfu slökkviliðs á mannvirkid eða lóðina er liður A-E á mynd 1.

**D-E lið þarf svo að gera að lágmarki einu sinni á ári.**

- A. Byggingarleyfi , aðaluppdrættir (teikningar), notkun í samræmi við aðaluppdrætti, þær eldvarnir sem eiga að vera í byggingunni samkvæmt aðaluppdráttum séu til staðar.
- B. Öryggisúttektarvottorð, lokaúttektarvottorð.
- C. Rekstrarleyfi – sýslumanns , starfsleyfi – heilbrigðiseftirlits
- D. Samningar um eftirlit brunavarna, reglubundið eftirlit eftirlitsaðila brunavarna, fræðsla starfsmanna hafi farið fram.
- E. Skjalfesting öryggis, að öllum ofangreindum þáttum sé fullnægt auk þess að vera með pappíra frá fagaðilum um aðra þætti sem eldvarnafulltrúi getur ekki skjalfest sjálfur.